



MaKo
consulting

ul. Peowiaków 9/27

22-400 Zamość

NIP:825-211-39-89

www.makoconsulting.com.pl

PROJEKT BUDOWLANO-WYKONAWCZY

ZADANIE	Dokumentacja projektowa na realizację projektu pn. „Utworzenie wzorcowego ośrodka kompleksowej opieki nad pacjentami ze schorzeniami neurologiczno-neurochirurgicznymi w Samodzielnym Publicznym Szpitalu Wojewódzkim im. Papieża Jana Pawła II w Zamościu”.
ZAWARTOŚĆ	Projekt architektoniczny
ZAKRES	Dostosowanie klatki schodowej dla spełnienia wymagań wskazanych w ekspertyzie technicznej stanu bezpieczeństwa pożarowego Neurologicznej i Neurochirurgicznej REWIZJA 01 – DOSTOSOWANIE DO SYSTEMU NAPOWIERZANIA KLATKI SCHODOWEJ
BRANŻA	Architektoniczna
INWESTOR	Samodzielny Publiczny Szpital Wojewódzki im. Papieża Jana Pawła II w Zamościu al. Jana Pawła II 10, 22-400 Zamość
NR DZIAŁEK EWID.	84/7; 84/8
OBRĘB	0001 Miasto Zamość
JEDNOSTKA EWID.	066401_1 Zamość
KOD CPV	45000000-7
KATEGORIA OBIEKTU	XI K 4 W 2,5

Funkcja	Specjalność	Imię i nazwisko	Uprawnienia	Podpis
Projektant	architektura	Mgr inż. arch. M. Bandrowska	192/LBOKK/2017	
Sprawdzający	architektura	Mgr. Inż. arch. K.Blicharz	MPOIA/008/2016	

Oświadczenie projektanta o sporządzeniu projektu budowlanego zgodnie z obowiązującymi przepisami oraz zasadami wiedzy technicznej.

Ja, niżej podpisany po zapoznaniu się z przepisami ustawy z dnia 8 czerwca 2017 r. „Prawo budowlane” (Dz. U. z 2017 r. Nr 0 poz. 1332, z późn. zm.), zgodnie z art. 20 ust. 4 pkt. 2 tej ustawy

oświadczam, że projekt budowlano - wykonawczy dotyczący inwestycji:

Dostosowanie klatki schodowej dla spełnienia wymagań wskazanych w ekspertyzie technicznej stanu bezpieczeństwa pożarowego

REWIZJA 01 - DOSTOSOWANIE DO SYSTEMU NAPOWIETRZANIA KLATKI SCHODOWEJ

w ramach zadania:

Dokumentacja projektowa na realizację projektu pn. „Utworzenie wzorcowego ośrodka kompleksowej opieki nad pacjentami ze schorzeniami neurologiczno - neurochirurgicznymi w Samodzielnym Publicznym Szpitalu Wojewódzkim im. Papieża Jana Pawła II w Zamościu”.

został opracowany zgodnie z obowiązującymi przepisami i zasadami wiedzy technicznej.

Zawartość projektu budowlanego spełnia wymagania Rozporządzenie Ministra Transportu, Budownictwa i Gospodarki Morskiej z dnia 25 kwietnia 2012r. w sprawie szczegółowego zakresu i formy projektu budowlanego (z późn. zm.), a dokumentacja projektowa jest kompletna z punktu widzenia celu jakiemu ma służyć.

branża

projektant:

sprawdzający:

architektura

SPIS ZAWARTOŚCI:

symbol / znak:	zawartość:
	OŚWIADCZENIA UPRAWNIENIA PROJEKTANTÓW I ZAŚWIADCZENIA O PRZYNALEŻNOŚCI DO IZBY
II	PROJEKT BUDOWLANO-WYKONAWCZY - REWIZJA 01
1.	CZĘŚĆ OPISOWA ZESTAWIENIE STOLARKI
2.	CZĘŚĆ RYSUNKOWA
A-01	RZUT PIWNIC 1:100
A-02a	RZUT PARTERU 1:100
A-02b	RZUT PIERWSZEGO PIĘTRA 1:100
A-03a	RZUT: PIĘTRO II 1:100
A-03b	RZUT: PIĘTRO III 1:100
A-04	RZUT: PIĘTRO IV I V 1:100
A-05	RZUT: PIĘTRO VI I VII 1:100
P-01	PRZEKRÓJ I ELEWACJA SCHODÓW 1:100
ZS	ZESTAWIENIE STOLARKI - RYSUNEK
III	INFORMACJA BIOZ

Faza i symbol projektu:

PROJEKT BUDOWLANO-WYKONAWCZY

OPIS PRAC

**Dostosowanie klatki schodowej dla spełnienia wymagań
wskazanych w ekspertyzie technicznej stanu
bezpieczeństwa pożarowego**

REWIZJA 01 - DOSTOSOWANIE DO SYSTEMU NAPOWIERZANIA KLATKI SCHODOWEJ

Nazwa obiektu:

w ramach zadania:

**Dokumentacja projektowa na realizację projektu
pn. „Utworzenie wzorcowego ośrodka kompleksowej opieki
nad pacjentami ze schorzeniami neurologiczno -
neurochirurgicznymi w Samodzielnym Publicznym Szpitalu
Wojewódzkim im. Papieża Jana Pawła II w Zamościu”.**

Adres:

al. Jana Pawła II 10, 22-400 Zamość

Nr ewidencyjne działek: 84/7; 84/8, obręb Miasto Zamość, 066401_1 Zamość

Inwestor:

Samodzielny Publiczny Szpital Wojewódzki
im. Papieża Jana Pawła II w Zamościu
al. Jana Pawła II 10, 22-400 Zamość

Kategoria obiektu
budowlanego:**XI K 4 W 2,5**

Data opracowania:

MARZEC 2019

ZMIANY OZNACZONO KOLOREM CZERWONYM.

1 PRZEDMIOT INWESTYCJI;

Przedmiotem inwestycji jest dostosowanie klatki schodowej dla spełnienia wymagań wskazanych w ekspertyzie technicznej stanu bezpieczeństwa pożarowego w ramach zadania: „Dokumentacja projektowa na realizację projektu pn. „Utworzenie wzorcowego ośrodka kompleksowej opieki nad pacjentami ze schorzeniami neurologiczno - neurochirurgicznymi w Samodzielnym Publicznym Szpitalu Wojewódzkim im. Papieża Jana Pawła II w Zamościu”. Pomieszczenia zlokalizowane są w bloku A, na działkach 84/7, 84/8 obręb Miasto Zamość.

Niniejszą dokumentację należy rozpatrywać wspólnie z dokumentacją „Remont VI piętra bloku A strona prawa i lewa wraz hallem Neurologii, Pododdziału Udarowego, Oddziału Wczesnej Rehabilitacji Poudarowej” w ramach tego samego zadania, z którą stanowi nierozłączny komplet. Dokumentacje nie mogą być rozpatrywane oddzielnie.

Przedmiotowe prace budowlane są wynikiem ustaleń ekspertyzy zatwierdzonej przez Lubelskiego Komendanta Wojewódzkiego Państwowej Straży Pożarnej w Lublinie.

Przedmiotowa inwestycja nie zmienia funkcji pomieszczeń, obiektu. W ramach zagospodarowania przewiduje się nowe wyjście na zewnątrz przez klatkę K2 ze spocznika pomiędzy parterem a piwnicą na istniejącą rampę schodzącą do piwnic.

Niniejsza rewizja 29 z marca 2019 jest uzupełnieniem dokumentacji pierwotnej o rozwiązania z zakresu architektoniczno-konstrukcyjnego realizacji systemu napowietrzania klatki schodowej i nie może być rozpatrywana oddzielnie.

2 PRZEZNACZENIE I PROGRAM UŻYTKOWY OBIEKTU BUDOWLANEGO ORAZ JEGO CHARAKTERYSTYCZNE PARAMETRY TECHNICZNE

2.1 PRZEZNACZENIE I PROGRAM UŻYTKOWY OBIEKTU BUDOWLANEGO

Przedmiotem opracowania jest klatka południowa K2 bloku A w szpitalu w Zamościu.

Głównym celem remontu jest dostosowanie klatki schodowej do ustaleń ekspertyzy w celu poprawienia bezpieczeństwa pożarowego budynku w ramach projektowanej przebudowy strefy pożarowej VI piętra. **Obsługa pacjentów szpitala pozostaje bez zmian.**

3 ZESTAWIENIE POWIERZCHNI UŻYTKOWYCH

Pomieszczenie	Powierzchnia [m2]
Klatka schodowa - piwnica	6,34
Klatka schodowa - parter	20,49
Klatka schodowa - piętro I	19,77
Klatka schodowa - piętro II	18,88
Klatka schodowa - piętro III	18,88
Klatka schodowa - piętro IV	19,77
Klatka schodowa - piętro V	18,88
Klatka schodowa - piętro VI	18,88
Klatka schodowa - piętro VII	16,04
Suma:	157,93

4 OCENA TECHNICZNA STANU ISTNIEJĄCEGO

Podczas wizji lokalnej nie stwierdzono zarysowań, ugięć czy zniszczeń elementów konstrukcyjnych budynku. Projektowane prace nie mają wpływu na konstrukcję budynku, zakwalifikowane są jako roboty remontowe i wykończeniowe.

5 FUNKCJA OBIEKTU BUDOWLANEGO

Przedmiotowa inwestycja nie zmienia obecnego przeznaczenia budynku i części opracowywanej – usługi służby zdrowia – klatka schodowa ewakuacyjna.

6 SPOSÓB SPEŁNIENIA WYMAGAŃ:

6.1.1 PODSTAWOWYCH.

Spełnienie podstawowych wymagań dotyczących obiektów budowlanych określonych w załączniku I do rozporządzenia Parlamentu Europejskiego i Rady (UE) Nr 305/2011 z dnia 9 marca 2011 r. ustanawiającego zharmonizowane warunki wprowadzania do obrotu wyrobów budowlanych i uchylającego dyrektywę Rady 89/106/EEG (Dz. Urz. UE L 88 z 04.04.2011, str. 5, z późn. zm.), dotyczących:

- *nośności i stateczności konstrukcji:*

Zastosowane rozwiązania projektowe dotyczące konstrukcji obiektu gwarantują bezpieczeństwo zarówno użytkowników budynku, jak i osób trzecich. Projektowane zmiany nie mają wpływu na konstrukcję nośną budynku.

- *bezpieczeństwa pożarowego:*

Projektowana inwestycja zmienia warunki bezpieczeństwa pożarowego. Zgodnie z punktem „Warunki Ochrony Pożarowej”

- *higieny, zdrowia i środowiska, bezpieczeństwa użytkowania i dostępności obiektów,*

Projektowana budowa spełnia wymagania dot. higieny, zdrowia i środowiska, oraz bezpieczeństwa użytkowania i dostępności obiektu. Szczegóły dot wyposażenia instalacyjnego wg projektów branżowych.

- *ochrony przed hałasem,*

Projektowana budowa spełnia wymagania dot. ochrony przed hałasem. Nie przewiduje się emisji hałasu spowodowanej przez projektowaną inwestycję.

- *oszczędności energii i izolacyjności cieplnej,*
nie dotyczy
- *zrównoważonego wykorzystania zasobów naturalnych;*
nie dotyczy

6.1.2 WARUNKÓW UŻYTKOWYCH ZGODNYCH Z PRZEZNACZENIEM OBIEKTU, W SZCZEGÓLNOŚCI W ZAKRESIE:

- *zaopatrzenia w wodę i energię elektryczną oraz, odpowiednio do potrzeb, w energię cieplną i paliwa, przy założeniu efektywnego wykorzystania tych czynników,*

Wg projektów branżowych

- *usuwania ścieków, wody opadowej i odpadów;*
nie dotyczy
- *możliwość dostępu do usług telekomunikacyjnych, w szczególności w zakresie szerokopasmowego dostępu do Internetu;*
nie dotyczy
- *możliwość utrzymania właściwego stanu technicznego;*

Rozwiązania projektowe zapewniają możliwość utrzymania właściwego stanu technicznego obiektu. Nie stosuje się rozwiązań z zakresu budownictwa ogólnego oraz instalacji sanitarnych i elektroenergetycznych, które nie są w zgodzie z obowiązującymi przepisami prawa i zasadami wiedzy technicznej. Do obowiązku użytkownika i zarządcy obiektów należy utrzymanie właściwego stanu technicznego obiektów, po przekazaniu ich do użytkowania, przeprowadzanie odpowiednich przeglądów, ocen oraz bieżących remontów, wymaganych przez prawo.

- *niezbędne warunki do korzystania z obiektów użyteczności publicznej i mieszkaniowego budownictwa wielorodzinnego przez osoby niepełnosprawne, w szczególności poruszające się na wózkach inwalidzkich;*

Projektowana inwestycja nie zmienia w/w warunków.

- *warunki bezpieczeństwa i higieny pracy;*

Projektowana inwestycja nie zmienia w/w warunków.

- *ochronę ludności, zgodnie z wymaganiami obrony cywilnej;*

Projektowana inwestycja nie zmienia w/w warunków.

- *ochronę obiektów wpisanych do rejestru zabytków oraz obiektów objętych ochroną konserwatorską;*

Nie dotyczy. Obiekt nie jest wpisany do rejestru zabytków oraz obiektów objętych ochroną konserwatorską, nie podlega ochronie na podstawie prawa miejscowego.

- *odpowiednie usytuowanie na działce budowlanej;*

Projektowana inwestycja nie zmienia w/w warunków.

- *poszanowanie, występujących w obszarze oddziaływania obiektu, uzasadnionych interesów osób trzecich, w tym zapewnienie dostępu do drogi publicznej;*

Nie dotyczy.

- *warunki bezpieczeństwa i ochrony zdrowia osób przebywających na terenie budowy.*

Wykonano opracowanie „Informacja dot. bezpieczeństwa i ochrony zdrowia”

7 UKŁAD KONSTRUKCYJNY OBIEKTU BUDOWLANEGO I ROZWIĄZANIA MATERIAŁOWE

7.1 PRACE ROZBIÓRKOWE

W klatce schodowej należy zdemontować istniejącą balustradę, zdemontować lub podnieść kaloryfery (wg opisów na rysunkach), wyburzyć ściankę z cegły dziurawki pomiędzy parterem a piwnicą, zdemontować wskazane stopnice z lastriko, wyburzyć strefę podokienną w miejscu drzwi zewnętrznych.

Do prac rozbiórkowych należy zaliczyć:

- **demontaż stolarki okiennej na spocznikach klatki schodowej K2 - 7 sztuk**
- **demontaż stolarki okiennej w pasie przylegającym do klatki - 7 sztuk**
- **demontaż izolacji ściany klatki we wskazanym pasie - ujęty w pierwotnym opracowaniu - zmiana lokalizacji względem ściany.**
- **demontaż stolarki okiennej w miejscu wymiany na stolarkę z upustem powietrza - 7 sztuk.**
- **demontaż stolarki drzwiowej na drodze upustu powietrza - 4 sztuk**
- **demontaż zestawów szklanych - 3 sztuki**

7.2 PRACE MURARSKIE

W piwnicach należy wymurować ściankę z bloczków gazobetonowych szerokości 18cm o wskazanych wymiarach, na zaprawie cementowej, otynkować dwustronnie, wykonać gładź gipsową i odtworzyć malowanie jak w całej klatce schodowej (lamperia do wysokości 150cm z farby olejnej kolor beżowy).

~~W gładziach okiennych wykonać zabudowy g-k o odporności ogniowej wg rysunków. Zabudowy wykonać jako systemowe.~~

Odporność, izolacyjność i nośność ogniowa przegród wg rysunków.

Bruzdy pozostałe po zmiany lokalizacji kaloryferów należy uzupełnić zaprawą gipsową i odtworzyć malowanie ścian: lamperia olejna kolor beżowy lub 2xfarba akrylowa kolor biały w zależności od lokalizacji ubytków.

Oznaczenia przegród:

GK	
2,5cm	2x płyta g-k
7,5cm	Profile systemowe, wypełnienie z wełny mineralnej
2,5cm	2x płyta g-k

S18	
	Tynk cem wap + gładź gipsowa (lub okładzina ścienna)
18cm	Błoczek gazobetonowy na zaprawie
	Tynk cem wap + gładź gipsowa (lub okładzina ścienna)

S29+12	
	Tynk cem wap
15cm	Izolacja z wełny
29cm	Pustak ceramiczny
	Tynk cem wap + gładź gipsowa (lub okładzina ścienna)

W istniejącym otworze okiennym w klatce schodowej po demontażu stolarki w miejscu przebiegu kanału napowietrzania wykonać ścianę S29+12 wraz z izolacją i odtworzeniem tynków zewnętrznych i wewnętrznych.

7.3 ROBOTY ELEWACYJNE

We wskazanych pasach należy wymienić istniejącą izolację z styropianu na izolację niepalną z wełny mineralnej lub skalnej grubości jak istniejące docieplenie (12cm). Należy odtworzyć istniejące wykończenie elewacyjne tynk mineralny na siatce, kolor żółty i bordowy.

W robotach elewacyjnych należy uwzględnić zapisy punktu 7.2.

7.4 POSADZKI

Wskazane stopnice wymienić na większe wg wskazania na rysunkach i pomiarów zrobionych in situ. Stopnice wykonać z lastriko lub jako prefabrykowane betonowe elementy. Fragment stopnicy będący nad obecną duszą schodów zazbroić prętami fi8 – do uzyskania nośności jak bieg klatki schodowej. Projekt zbrojenia należy opracować na etapie projektu warsztatowego.

Pierwsze i ostatnie stopnice w biegach schodów oznaczyć innym kolorem np. pasami żółto – czarnymi tzw. „pszczołką”.

7.5 SCHODY WEWNĘTRZNE

Należy zdemonstować istniejącą balustradę poprzez odcięcie jej w płaszczyźnie stopnicy. Zdemonstowaną

balustradę należy:

- dostosować do nowych wymiarów schodów (ucięcie i przemodelowanie pochwytów, dospawanie przedłużenia słupków)
- oczyścić i odmalować proszkowo w kolorze jak istniejący zabezpieczając przed korozją
- zamontować ponownie we wskazanej lokalizacji poprzez kotwienie chemiczne do otworów nawierconych w biegu schodowym, w razie potrzeby uzupełnić braki w czole balustrady

Wszystkie spawy przed malowaniem zeszlifować na gładko i zabezpieczyć antykorozyjnie.

7.6 STOLARKA DRZWIOWA I OKIENNA

Przewiduje się wymianę istniejącej stolarki drzwiowej zgodnie z zestawieniem stolarki.

Wszystkie wymiary należy sprawdzić na budowie. Projekt wykonano na podstawie inwentaryzacji udostępnionej przez szpital oraz pomiarów własnych.

Dodatkowe pozycje wg zestawienia stolarki - rewizja 01.

7.7 INSTALACJE

Instalacje należy wykonać zgodnie z projektami branżowymi niniejszego zakresu. Ponadto należy:

- zamontować klapy odcinające na istniejących instalacjach przechodzących przez klatkę schodową (nie ujęte w niniejszym opracowaniu)

Sposób działania i wytyczne instalacyjne projektu sanitarki wg opracowania branży sanitarnej i projektu SAP. Istniejące elementy napowietrzania/upustu ciśnienia z klatki schodowej należy odłączyć od SAP - w szczególności klapy oddymiające. Mogą one pełnić tymczasowe zamknięcia otworów w stropodachu do późniejszej wymiany na wyłazy/światliki, poza zakresem tego opracowania.

7.8 SCHODY ZEWNĘTRZNE

Projektuje się nowe wyjście z klatki schodowej poprzez stalowe schody zewnętrzne. Nad schodami daszek stalowy. Wymiary schodów i daszku wg rysunków branży architektonicznej i opracowania branży konstrukcyjnej. Wszystkie elementy stalowe zabezpieczyć antykorozyjnie. Nie występuje kolizja z ujawnionym uzbrojeniem terenu. Prace wykopowe należy prowadzić ręcznie. W przypadku ujawnienia sieci w kolizji z fundamentami należy sieć odpowiednio zabezpieczyć i zastosować rury ochronne.

W związku z poprowadzonym kanałem zmianie ulega kąt nachylenia daszku i długość krokwi daszku. Wg opisu na rysunkach.

8 SPOSÓB ZAPEWNIENIA WARUNKÓW NIEZBĘDNYCH DO KORZYSTANIA Z TEGO OBIEKTU PRZEZ OSOBY NIEPEŁNOSPRAWNE, W SZCZEGÓLNOŚCI PORUSZAJĄCE SIĘ NA WÓZKACH INWALIDZKICH;

Obiekt szpitala dostosowany jest dla osób niepełnosprawnych. Przedmiotowa inwestycja nie zmienia tychże warunków.

9 PODSTAWOWE DANE TECHNOLOGICZNE

Nie dotyczy.

10 ROZWIĄZANIA BUDOWLANE I TECHNICZNO-INSTALACYJNE W STOSUNKU DO OBIEKTU BUDOWLANEGO LINIOWEGO

Nie dotyczy

11 ROZWIĄZANIA ZASADNICZYCH ELEMENTÓW WYPOSAŻENIA BUDOWLANO-INSTALACYJNEGO,

Wg projektów branżowych.

12 ROZWIĄZANIA I SPOSÓB FUNKCJONOWANIA ZASADNICZYCH URZĄDZEŃ INSTALACJI TECHNICZNYCH I URZĄDZEŃ TECHNOLOGICZNYCH

Nie dotyczy.

13 CHARAKTERYSTYKA ENERGETYCZNA BUDYNKU, DANE TECHNICZNE OBIEKTU BUDOWLANEGO CHARAKTERYZUJĄCE WPŁYW OBIEKTU BUDOWLANEGO NA ŚRODOWISKO I JEGO WYKORZYSTYWANIE ORAZ NA ZDROWIE LUDZI I OBIEKTY SĄSIEDNIE, ANALIZĘ MOŻLIWOŚCI RACJONALNEGO WYKORZYSTANIA, WYSOKOEFEKTYWNYCH SYSTEMÓW ALTERNATYWNYCH ZAOPATRZENIA W ENERGIĘ I CIEPŁO,

Przedmiotowa inwestycja nie ma wpływu na w/w aspekty.

14 WARUNKI OCHRONY PRZECIWPOŻAROWEJ.

14.1 PODSTAWA PRAWNA:

- Rozporządzenie Ministra Spraw Wewnętrznych i Administracji z dnia 7 czerwca 2010 r. w sprawie ochrony ppoż. budynków, innych obiektów budowlanych i terenów (Dz. U. Nr 109, poz. 719).
- Rozporządzenie MSWiA z dnia 16 czerwca 2003 r. w sprawie uzgadniania projektu budowlanego pod względem ochrony ppoż. (Dz. U. nr 121, poz. 1137 z późniejszymi zmianami).
- Rozporządzenie Min. Infrastruktury w sprawie warunków, jakim powinny odpowiadać budynki i ich usytuowanie z dnia 12.04.2002 (Dz. U. 75 poz. 690 z późniejszymi zmianami)

WARUNKI OCHRONY PRZECIWPOŻAROWEJ WG „REMONTU VI PIĘTRA BLOKU A SRONA PRAWA I LEWA WRAZ HALLEM NEUROLOGII, PODODZIAŁU UDAROWEGO, ODDZIAŁU WCZESNEJ REHABILITACJI POUDAROWEJ” W RAMACH TEGO SAMEGO ZADANIA.

Projektant:

mgr inż. arch. Monika Bandrowska

Sprawdzający:

mgr inż arch. Katarzyna Blicharz

Wszystkie nazwy własne produktów, materiałów i urządzeń przywołane w niniejszym projekcie należy traktować jako przykładowe, służące określeniu pożądanego standardu wykonania i określeniu niezbędnych właściwości i wymogów założonych w dokumentacji technicznej dla danych rozwiązań. Dopuszcza się zastąpienie proponowanych rozwiązań (w oparciu o wyroby innych producentów), pod warunkiem spełnienia określonych wymagań pod względem parametrów technicznych, funkcjonalnych i użytkowych wskazanych szczegółowo w dokumentacji projektowej.

Wszystkie materiały wykończenia wnętrz muszą posiadać stosowne certyfikaty do stosowania w pomieszczeniach służby zdrowia.

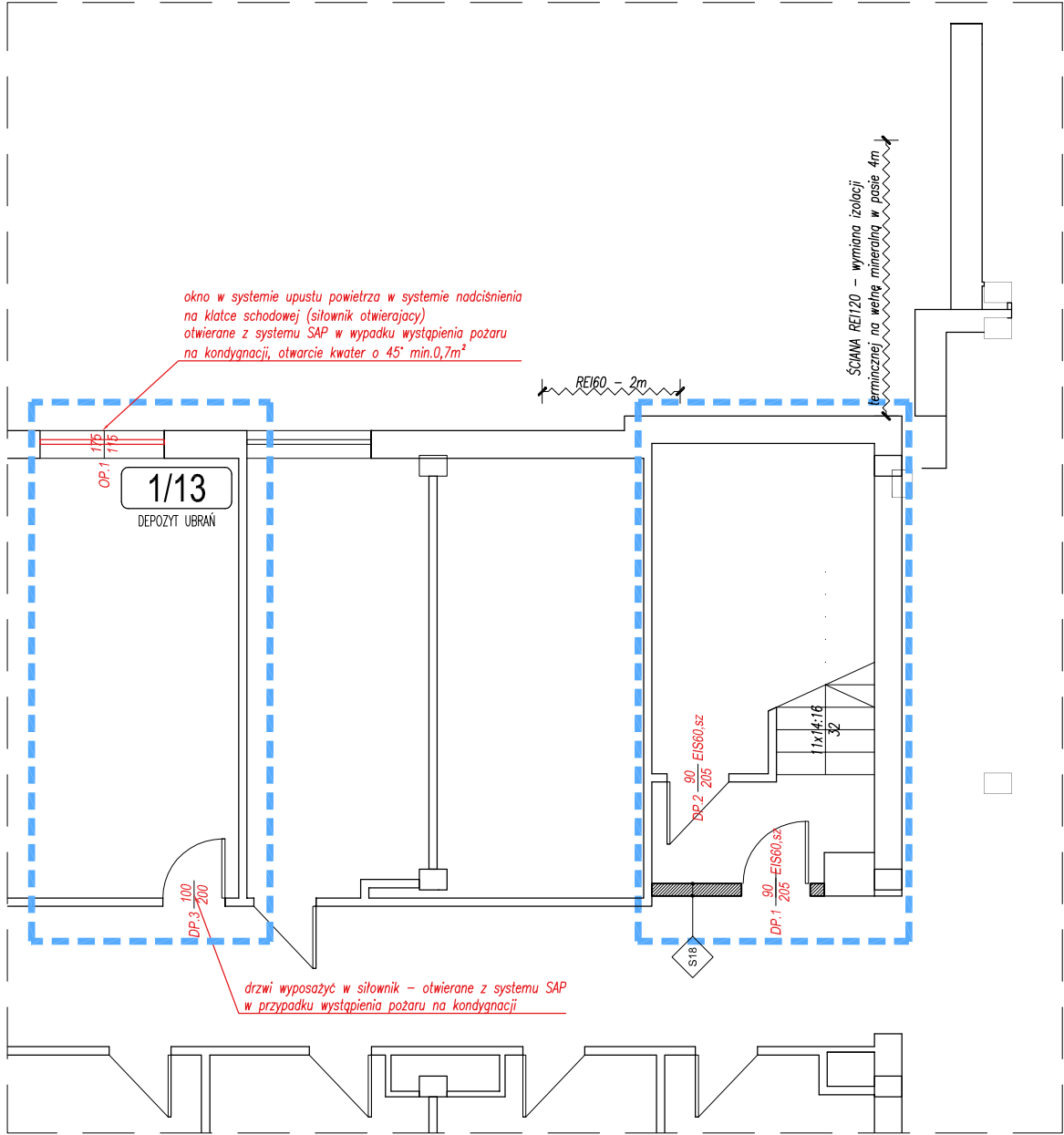
Projektant:

mgr inż. arch. Monika Bandrowska

UWAGA!

WYKONAWCA JEST ZOBOWIĄZANY PRZEDSTAWIĆ PRÓBKİ WSZYSTKICH MATERIAŁÓW DO WYKOŃCZENIA WNĘTRZ TAKICH JAK FARBY, LAMINATY, TAPICERKI, AGLOMARMUR, PŁYTKI CERAMICZNE I GRESOWE DO AKCEPTACJI INWESTORA! WYBORU NALEŻY DOKONYWAĆ KOMPLEKSOWO PO ZOBACZENIU WSZYSTKICH PRÓBEK!

STOSOWANIE DO WYKOŃCZENIA WNĘTRZ MATERIAŁÓW I WYROBÓW ŁATWO ZAPALNYCH, KTÓRYCH PRODUKTY ROZKŁADU TERMICZNEGO SĄ BARDZO TOKSYCZNE LUB INTENSYWNIE DYMIĄCE, JEST ZABRONIONE.



RZUT PIWNICY, skala 1:100

REWIZJA_01 z DNIA 29.03.2019
AKTUALIZACJA ROZWIĄZAŃ NA PODSTAWIE PROJEKTU
WYKONAWCZEGO NAPOWIETRZANIA KLATKI SCHODOWEJ

LEGENDA:

ZAKRES

GK

SYSTEMOWA ŚCIANKA G-K
PARAMETRY PPOŻ WG OPISU NA ODNOŚNIKU

S18

ŚCIANA Z BŁOCKÓW GAZOBETONOWYCH 18cm
TYNKOWANA OBUSTRONNIE REI 120

S25

ŚCIANA Z BŁOCKÓW GAZOBETONOWYCH 25cm
TYNKOWANA OBUSTRONNIE REI 120
+ IZOLACJA Z WEŁNY MINERALNEJ 12cm,
+ TYNK - KOLOR JAK ŚCIANA ISTNIEJĄCA

S29+15

ŚCIANA Z PUSTAKÓW CERAMICZNYCH 29cm
TYNKOWANA OBUSTRONNIE REI 60
+ IZOLACJA Z WEŁNY MINERALNEJ 15cm,
+ TYNK - KOLOR JAK ŚCIANA ISTNIEJĄCA

WYBURZENIA

ELEMENTY LIKWIDOWANE WZGLĘDEM WERSJI PIERWOTNEJ

ELEMENTY DODANE WZGLĘDEM WERSJI PIERWOTNEJ

UWAGI OGÓLNE:

- A. NA PODSTAWIE PROJEKTU WYKONAWCZEGO NALEŻY OPRACOWAĆ NIEZBĘDNE PROJEKTY WARSZTATOWE. PODCZAS REALIZACJI NALEŻY POSŁUGIWAĆ SIĘ ZASADAMI SZTUKI BUDOWLANEJ I WIEDZĄ TECHNICZNĄ.
- B. PROJEKT NALEŻY ROZPATRYWAĆ ŁĄCZNIE Z OPISAMI, ZESTAWIENIAMI I SPECYFIKACJAMI, ORAZ WSZELKIMI MATERIAŁAMI TOWARZYSZĄCYMI PROJEKTOWI.
- C. WSZYSTKIE ELEMENTY POWINNY ODPOWIEDAĆ PRZEPISOM P.POŻ. ORAZ SPEŁNIAĆ WYMAGANIA BEZPIECZEŃSTWA UŻYTKOWANIA ZAWARTE W PRZEPISACH TECHNICZNO-BUDOWLANYCH ORAZ W PRZEPISACH BHP.
- D. NALEŻY STOSOWAĆ ROZWIĄZANIA SYSTEMOWE I PRODUKTY POSIADAJĄCE WSZELKIE WYMAGANE PRZEZ PRZEPISY APROBATY, ATESTY I DOPUSZCZENIA.
- E. WSZYSTKIE ELEMENTY METALOWE ZABEZPIECZYĆ ATYKOROZYJNIE.
- F. **WSZELKIE WYMIARY NALEŻY SPRAWDZIĆ NA BUDOWIE.**
- G. WYPOSAŻENIE POMIESZCZEŃ WG PROJEKTU TECHNOLOGI

MaKo

consulting

ul. Peowiaków 9/27

22-400 Zamość

NIP:825-211-39-89

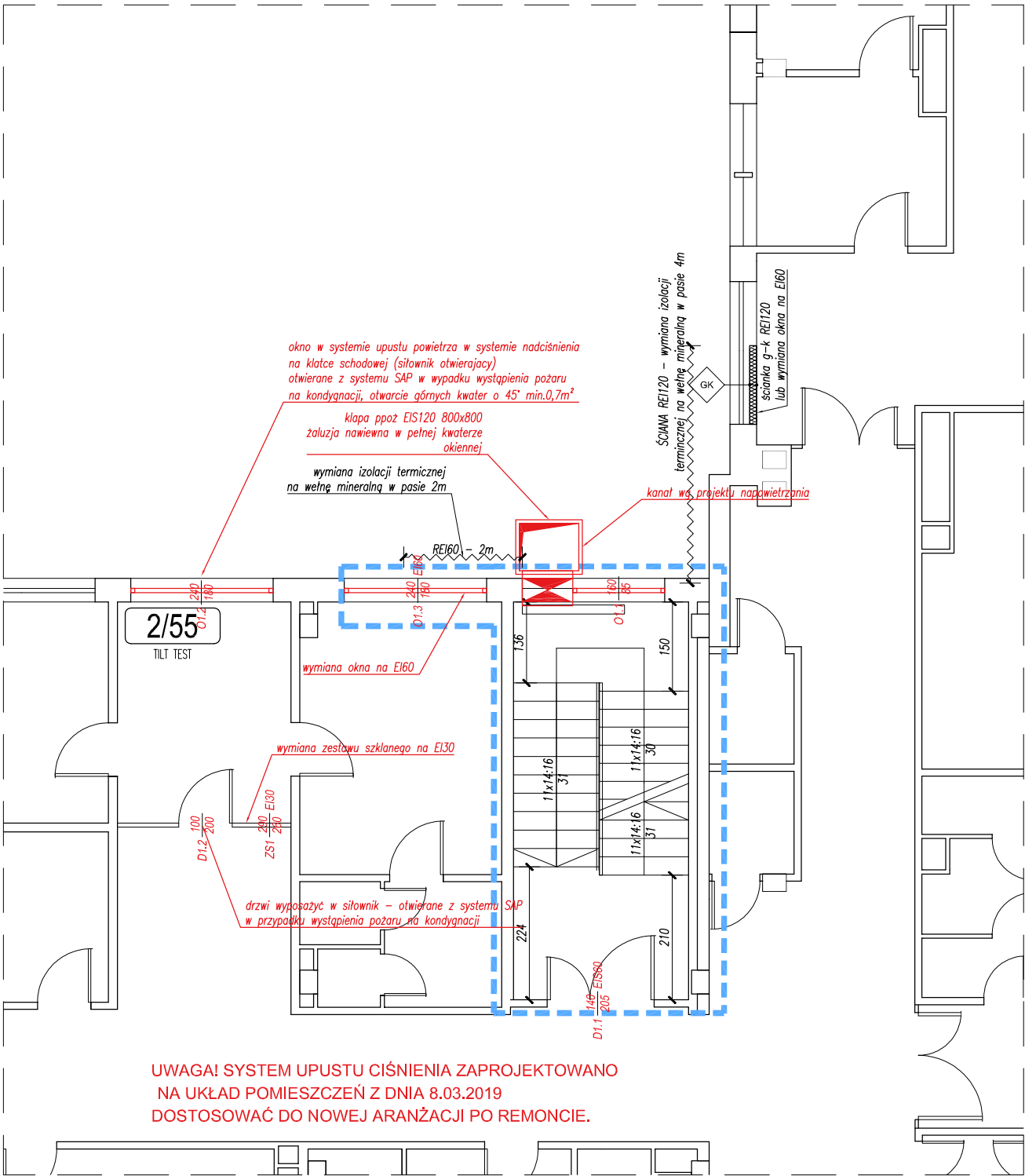
www.makoconsulting.com.pl

INWESTOR:	SAMODZIELNY PUBLICZNY SZPITAL WOJEWÓDZKI IM. PAPIEŻA JANA PAWAŁ II W ZAMOŚCIU AL. JANA PAWAŁA II 10, 22-400 ZAMOŚĆ			
LOKALIZACJA:	DZIAŁKI EWID. NR: 84/7; 84/8 JEDNOSTKA EWID: 0001 MIASTO ZAMOŚĆ OBRĘB: 0001 MIASTO ZAMOŚĆ			
TYTUŁ OPRACOWANIA:	DOKUMENTACJA PROJEKTOWA NA REALIZACJĘ PROJEKTU PN. „UTWORZENIE WZORCOWEGO OŚRODKA KOMPLEKSOWEJ OPIEKI NAD PACJENTAMI ZE SCHORZENIAMI NEUROLOGICZNO - NEUROCHIRURGICZNYMI W SAMODZIELNYM PUBLICZNYM SZPITALU WOJEWÓDZKIM IM. PAPIEŻA JANA PAWAŁA II W ZAMOŚCIU”.			
TREŚĆ OPRACOWANIA:	PROJEKT BUDOWLANO-WYKONAWCZY DOSTOSOWANIE KLATKI SCHODOWEJ PIWNICA - RZUT			PODPIS:
PROJEKTANT	MGR INŻ. ARCH. M.BANDROWSKA	192/LBOKK/2017		
SPRAWDZAJĄCY	MGR INŻ.ARCH. K.BLICHAZ	MPOIA/008/2016		
SPECJALNOŚĆ	ARCHITEKTONICZNA	DATA 29.03.2019	SKALA 1:100	NR RYS. A-01 R1



REWIZJA_01 z DNIA 29.03.2019
AKTUALIZACJA ROZWIĄZAŃ NA PODSTAWIE PROJEKTU
WYKONAWCZEGO NAPOWIETRZANIA KLATKI SCHODOWEJ

INWESTOR:	SAMODZIELNY PUBLICZNY SZPITAL WOJEWÓDZKI IM. PAPIEŻA JANA PAWAŁA II W ZAMOŚCIU AL. JANA PAWAŁA II 10, 22-400 ZAMOŚĆ		
LOKALIZACJA:	DZIAŁKI EWID. NR: 84/7; 84/8 JEDNOSTKA EWID: 0001 MIASTO ZAMOŚĆ OBRĘB: 0001 MIASTO ZAMOŚĆ		
TYTUŁ OPRACOWANIA:	DOKUMENTACJA PROJEKTOWA NA REALIZACJĘ PROJEKTU PN. „UTWORZENIE WZORCOWEGO OŚRODKA KOMPLEKSOWEJ OPIEKI NAD PACJENTAMI ZE SCHORZENIAMI NEUROLOGICZNO - NEUROCHIRURGICZNYMI W SAMODZIELNYM PUBLICZNYM SZPITALU WOJEWÓDZKIM IM. PAPIEŻA JANA PAWAŁA II W ZAMOŚCIU”.		
TREŚĆ OPRACOWANIA:	PROJEKT BUDOWLANO-WYKONAWCZY DOSTOSOWANIE KLATKI SCHODOWEJ PARTER - RZUT		PODPIS:
PROJEKTANT	MGR INŻ. ARCH. M.BANDROWSKA	192/LBOKK/2017	
SPRAWDZAJĄCY	MGR INŻ.ARCH. K.BLICHARZ	MPOIA/008/2016	
SPECJALNOŚĆ	ARCHITEKTONICZNA	DATA 29.03.2019	SKALA 1:100 NR RYS. A-02a R1



RZUT I PIĘTRA, skala 1:100

REWIZJA_01 z DNIA 29.03.2019
AKTUALIZACJA ROZWIĄZAŃ NA PODSTAWIE PROJEKTU
WYKONAWCZEGO NAPONIEWIERZANIA KLATKI SCHODOWEJ

LEGENDA:

ZAKRES

GK

SYSTEMOWA ŚCIANKA G-K
PARAMETRY PPOŻ WG OPISU NA ODNOŚNIKU

S18

ŚCIANA Z BŁOCKÓW GAZOBETONOWYCH 18cm
TYNKOWANA OBUSTRONNIE REI 120

S25

ŚCIANA Z BŁOCKÓW GAZOBETONOWYCH 25cm
TYNKOWANA OBUSTRONNIE REI 120
+ IZOLACJA Z WEŁNY MINERALNEJ 12cm,
+ TYNK - KOLOR JAK ŚCIANA ISTNIEJĄCA

S29+15

ŚCIANA Z PUSTAKÓW CERAMICZNYCH 29cm
TYNKOWANA OBUSTRONNIE REI 60
+ IZOLACJA Z WEŁNY MINERALNEJ 15cm,
+ TYNK - KOLOR JAK ŚCIANA ISTNIEJĄCA

WYBURZENIA

ELEMENTY LIKWIDOWANE WZGLĘDEM WERSJI PIERWOTNEJ

ELEMENTY DODANE WZGLĘDEM WERSJI PIERWOTNEJ

UWAGI OGÓLNE:

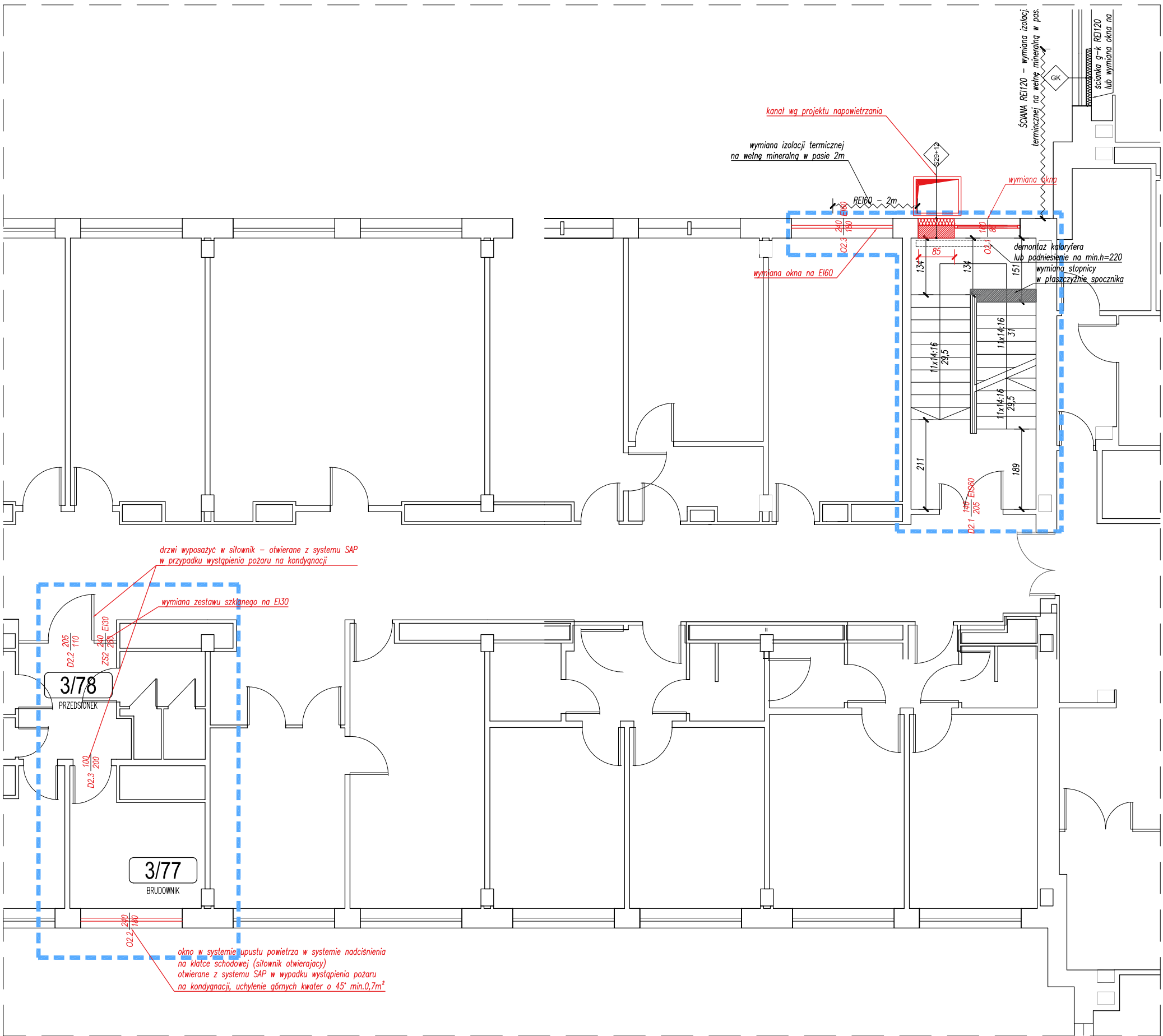
- A. NA PODSTAWIE PROJEKTU WYKONAWCZEGO NALEŻY OPRACOWAĆ NIEZBĘDNE PROJEKTY WARSZTATOWE. PODCZAS REALIZACJI NALEŻY POSŁUGIWAĆ SIĘ ZASADAMI SZTUKI BUDOWLANEJ I WIEDZĄ TECHNICZNĄ.
- B. PROJEKT NALEŻY ROZPATRYWAĆ ŁĄCZNIE Z OPISAMI, ZESTAWIENIAMI I SPECYFIKACJAMI, ORAZ WSZELKIMI MATERIAŁAMI TOWARZYSZĄCYMI PROJEKTOWI.
- C. WSZYSTKIE ELEMENTY POWINNY ODPOWIEDAĆ PRZEPISOM P.POŻ. ORAZ SPEŁNIAĆ WYMAGANIA BEZPIECZEŃSTWA UŻYTKOWANIA ZAWARTE W PRZEPISACH TECHNICZNO-BUDOWLANYCH ORAZ W PRZEPISACH BHP.
- D. NALEŻY STOSOWAĆ ROZWIĄZANIA SYSTEMOWE I PRODUKTY POSIADAJĄCE WSZELKIE WYMAGANE PRZEZ PRZEPISY APROBATY, ATESTY I DOPUSZCZENIA.
- E. WSZYSTKIE ELEMENTY METALOWE ZABEZPIECZYĆ ATYKOROZYJNIE.
- F. **WSZELKIE WYMIARY NALEŻY SPRAWDZIĆ NA BUDOWIE.**
- G. WYPOSAŻENIE POMIESZCZEŃ WG PROJEKTU TECHNOLOGI

MaKo

consulting

ul. Peowiaków 9/27
22-400 Zamość
NIP:825-211-39-89
www.makoconsulting.com.pl

INWESTOR:	SAMODZIELNY PUBLICZNY SZPITAL WOJEWÓDZKI IM. PAPIEŻA JANA PAWAŁ II W ZAMOŚCIU AL. JANA PAWAŁA II 10, 22-400 ZAMOŚĆ		
LOKALIZACJA:	DZIAŁKI EWID. NR: 84/7; 84/8 JEDNOSTKA EWID: 0001 MIASTO ZAMOŚĆ OBRĘB: 0001 MIASTO ZAMOŚĆ		
TYTUŁ OPRACOWANIA:	DOKUMENTACJA PROJEKTOWA NA REALIZACJĘ PROJEKTU PN. „UTWORZENIE WZORCOWEGO OŚRODKA KOMPLEKSOWEJ OPIEKI NAD PACJENTAMI ZE SCHORZENIAMI NEUROLOGICZNO - NEUROCHIRURGICZNYMI W SAMODZIELNYM PUBLICZNYM SZPITALU WOJEWÓDZKIM IM. PAPIEŻA JANA PAWŁA II W ZAMOŚCIU”.		
TREŚĆ OPRACOWANIA:	PROJEKT BUDOWLANO-WYKONAWCZY DOSTOSOWANIE KLATKI SCHODOWEJ PIĘTRO I - RZUT	PODPIS:	
PROJEKTANT	MGR INŻ. ARCH. M.BANDROWSKA	192/LBOKK/2017	
SPRAWDZAJĄCY	MGR INŻ.ARCH. K.BLICHAZ	MPOIA/008/2016	
SPECJALNOŚĆ	ARCHITEKTONICZNA	DATA 29.03.2019	SKALA 1:100 NR RYS. A-02b R1



RZUT II PIĘTRA, skala 1:100

REWIZJA_01 z DNIA 29.03.2019
AKTUALIZACJA ROZWIĄZAŃ NA PODSTAWIE PROJEKTU
WYKONAWCZEGO NAPOWIERZANIA KLATKI SCHODOWEJ

LEGENDA:

ZAKRES

GK

SYSTEMOWA ŚCIANKA G-K
PARAMETRY PPOŻ WG OPISU NA ODNOŚNIKU

S18

ŚCIANA Z BŁOCKÓW GAZOBETONOWYCH 18cm
TYNKOWANA OBUSTRONNIE REI 120

S25

ŚCIANA Z BŁOCKÓW GAZOBETONOWYCH 25cm
TYNKOWANA OBUSTRONNIE REI 120
+ IZOLACJA Z WEŁNY MINERALNEJ 12cm,
+ TYNK - KOLOR JAK ŚCIANA ISTNIEJĄCA

S29+15

ŚCIANA Z PUSTAKÓW CERAMICZNYCH 29cm
TYNKOWANA OBUSTRONNIE REI 60
+ IZOLACJA Z WEŁNY MINERALNEJ 15cm,
+ TYNK - KOLOR JAK ŚCIANA ISTNIEJĄCA

WYBURZENIA

ELEMENTY LIKWIDOWANE WZGLĘDEM WERSJI PIERWOTNEJ

ELEMENTY DODANE WZGLĘDEM WERSJI PIERWOTNEJ

UWAGI OGÓLNE:

A. NA PODSTAWIE PROJEKTU WYKONAWCZEGO NALEŻY OPRACOWAĆ NIEZBĘDNE PROJEKTY WARSZTATOWE. PODCZAS REALIZACJI NALEŻY POSŁUGIWAĆ SIĘ ZASADAMI SZTUKI BUDOWLANEJ I WIEDZĄ TECHNICZNĄ.

B. PROJEKT NALEŻY ROZPATRYWAĆ ŁĄCZNIE Z OPISAMI, ZESTAWIENIAMI I SPECYFIKACJAMI, ORAZ WSZELKIMI MATERIAŁAMI TOWARZYSZĄCYMI PROJEKTOWI.

C. WSZYSTKIE ELEMENTY POWINNY ODPOWIADĄĆ PRZEPISOM P.POŻ. ORAZ SPEŁNIAĆ WYMAGANIA BEZPIECZEŃSTWA UŻYTKOWANIA ZAWARTE W PRZEPISACH TECHNICZNO-BUDOWLANYCH ORAZ W PRZEPISACH BHP.

D. NALEŻY STOSOWAĆ ROZWIĄZANIA SYSTEMOWE I PRODUKTY POSIADAJĄCE WSZELKIE WYMAGANE PRZEZ PRZEPISY APROBATY, ATESTY I DOPUSZCZENIA.

E. WSZYSTKIE ELEMENTY METALOWE ZABEZPIECZYĆ ATYKOROZYJNIE.

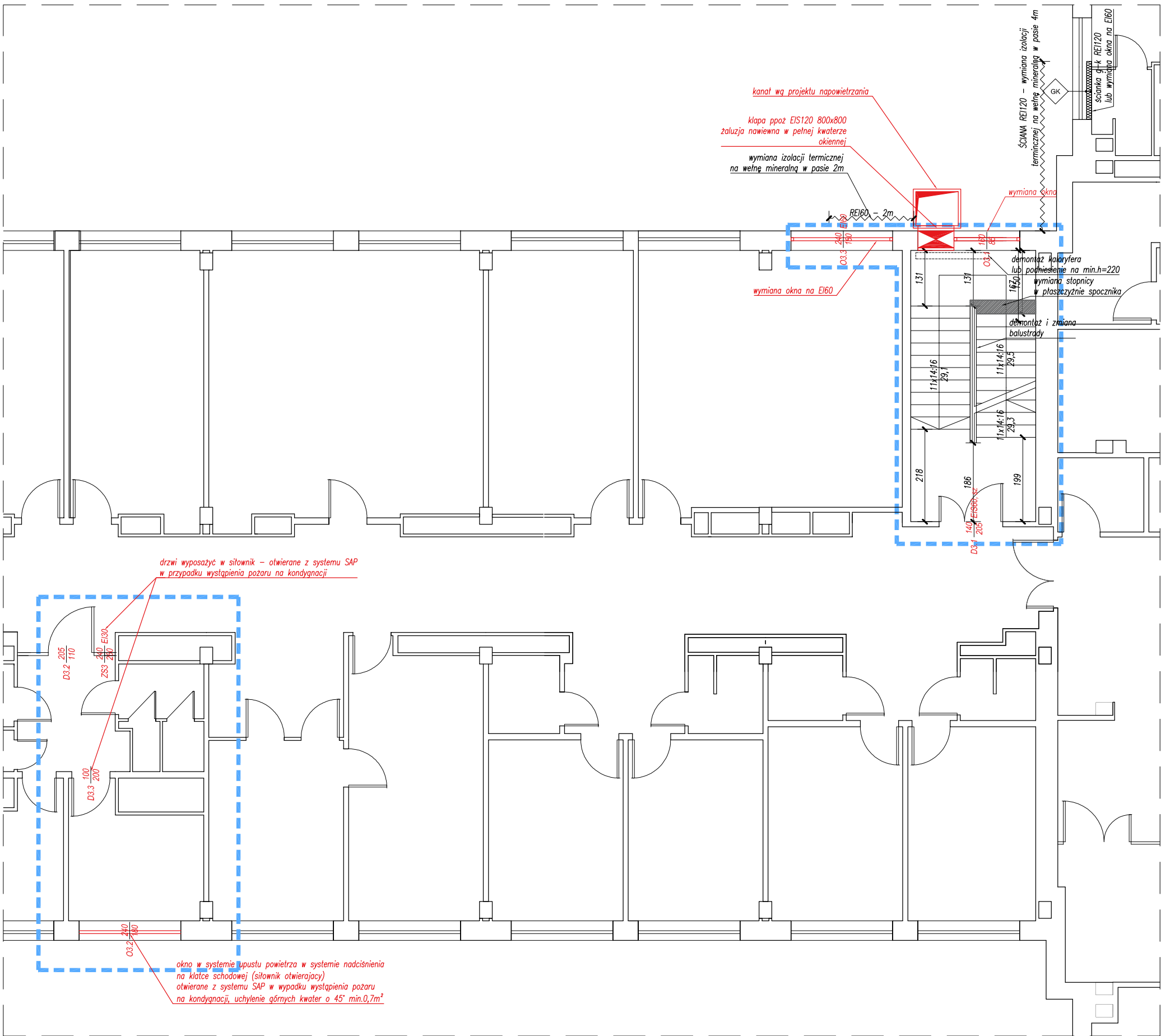
F. WSZELKIE WYMIARY NALEŻY SPRAWDZIĆ NA BUDOWIE.

G. WYPOSAŻENIE POMIESZCZEŃ WG PROJEKTU TECHNOLOGI

MaKo consulting

ul. Peowiaków 9/27
22-400 Zamość
NIP:825-211-39-89
www.makoconsulting.com.pl

INWESTOR:	SAMODZIELNY PUBLICZNY SZPITAL WOJEWÓDZKI IM. PAPIEŻA JANA PAWAŁ II W ZAMOŚCIU AL. JANA PAWAŁA II 10, 22-400 ZAMOŚĆ		
LOKALIZACJA:	DZIAŁKI EWID. NR: 84/7; 84/8 JEDNOSTKA EWID: 0001 MIASTO ZAMOŚĆ OBRĘB: 0001 MIASTO ZAMOŚĆ		
TYTUŁ OPRACOWANIA:	DOKUMENTACJA PROJEKTOWA NA REALIZACJĘ PROJEKTU PN. „UTWORZENIE WZORCOWEGO OŚRODKA KOMPLEKSOWEJ OPIEKI NAD PACJENTAMI ZE SCHORZENIAMI NEUROLOGICZNO - NEUROCHIRURGICZNYMI W SAMODZIELNYM PUBLICZNYM SZPITALU WOJEWÓDZKIM IM. PAPIEŻA JANA PAWAŁA II W ZAMOŚCIU”.		
TREŚĆ OPRACOWANIA:	PROJEKT BUDOWLANO-WYKONAWCZY DOSTOSOWANIE KLATKI SCHODOWEJ PIĘTRO II - RZUT		PODPIS:
PROJEKTANT	MGR INŻ. ARCH. M.BANDROWSKA	192/LBOKK/2017	
SPRAWDZAJĄCY	MGR INŻ.ARCH. K.BLICHAZ	MPOIA/008/2016	
SPECJALNOŚĆ	ARCHITEKTONICZNA	DATA 29.03.2019	SKALA 1:100
		NR RYS. A-03a	R1



RZUT III PIĘTRA, skala 1:100

REWIZJA_01 z DNIA 29.03.2019
AKTUALIZACJA ROZWIĄZAŃ NA PODSTAWIE PROJEKTU
WYKONAWCZEGO NAPOWIERZANIA KLATKI SCHODOWEJ

LEGENDA:

- ZAKRES
- GK

SYSTEMOWA ŚCIANKA G-K
PARAMETRY PPOŻ WG OPISU NA ODNOŚNIKU
- S18

ŚCIANA Z BLOCZKÓW GAZOBETONOWYCH 18cm
TYNKOWANA OBUSTRONNIE REI 120
- S25

ŚCIANA Z BLOCZKÓW GAZOBETONOWYCH 25cm
TYNKOWANA OBUSTRONNIE REI 120
+ IZOLACJA Z WEŁNY MINERALNEJ 12cm,
+ TYNK - KOLOR JAK ŚCIANA ISTNIEJĄCA
- S29+15

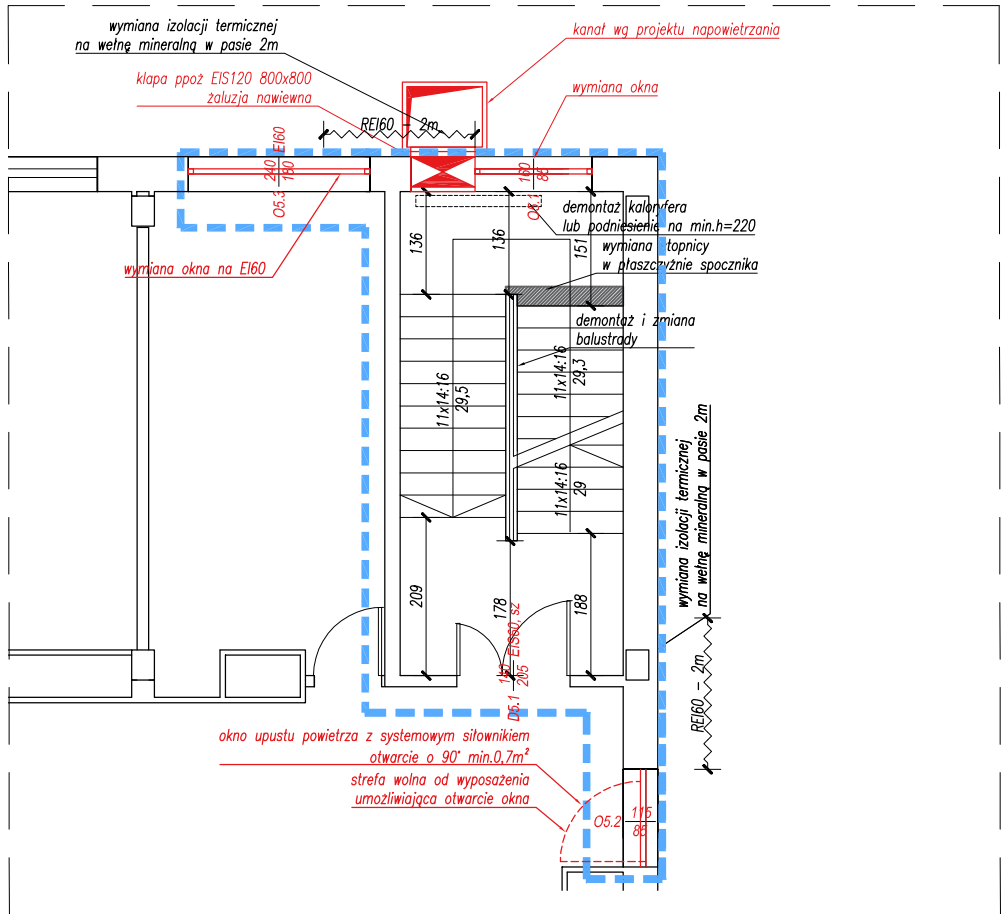
ŚCIANA Z PUSTAKÓW CERAMICZNYCH 29cm
TYNKOWANA OBUSTRONNIE REI 60
+ IZOLACJA Z WEŁNY MINERALNEJ 15cm,
+ TYNK - KOLOR JAK ŚCIANA ISTNIEJĄCA
- WYBURZENIA
- ELEMENTY LIKWIDOWANE WZGLĘDEM WERSJI PIERWOTNEJ
- ELEMENTY DODANE WZGLĘDEM WERSJI PIERWOTNEJ

UWAGI OGÓLNE:

- A. NA PODSTAWIE PROJEKTU WYKONAWCZEGO NALEŻY OPRACOWAĆ NIEZBĘDNE PROJEKTY WARSZTATOWE. PODCZAS REALIZACJI NALEŻY POSŁUGIWAĆ SIĘ ZASADAMI SZTUKI BUDOWLANEJ I WIEDZĄ TECHNICZNĄ.
- B. PROJEKT NALEŻY ROZPATRYWAĆ ŁĄCZNIE Z OPISAMI, ZESTAWIENIAMI I SPECYFIKACJAMI, ORAZ WSZELKIMI MATERIAŁAMI TOWARZYSZĄCYMI PROJEKTOWI.
- C. WSZYSTKIE ELEMENTY POWINNY ODPOWIADĄĆ PRZEPISOM P.POŻ. ORAZ SPEŁNIAĆ WYMAGANIA BEZPIECZEŃSTWA UŻYTKOWANIA ZAWARTE W PRZEPISACH TECHNICZNO-BUDOWLANYCH ORAZ W PRZEPISACH BHP.
- D. NALEŻY STOSOWAĆ ROZWIĄZANIA SYSTEMOWE I PRODUKTY POSIADAJĄCE WSZELKIE WYMAGANE PRZEZ PRZEPISY APROBATY, ATESTY I DOPUSZCZENIA.
- E. WSZYSTKIE ELEMENTY METALOWE ZABEZPIECZYĆ ATYKOROZYJNIE.
- F. **WSZELKIE WYMIARY NALEŻY SPRAWDZIĆ NA BUDOWIE.**
- G. WYPOSAŻENIE POMIESZCZEŃ WG PROJEKTU TECHNOLOGI



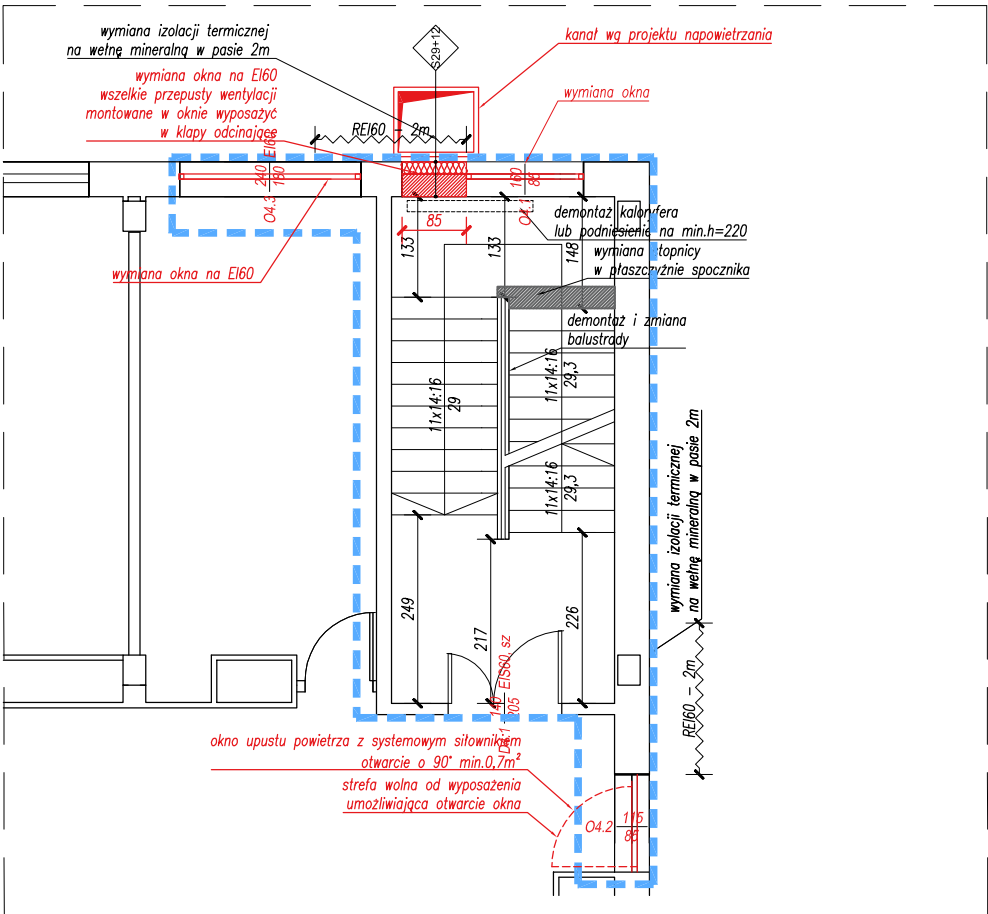
INWESTOR:	SAMODZIELNY PUBLICZNY SZPITAL WOJEWÓDZKI IM. PAPIEŻA JANA PAWAŁ II W ZAMOŚCIU AL. JANA PAWAŁA II 10, 22-400 ZAMOŚĆ		
LOKALIZACJA:	DZIAŁKI EWID. NR: 84/7; 84/8 JEDNOSTKA EWID: 0001 MIASTO ZAMOŚĆ OBRĘB: 0001 MIASTO ZAMOŚĆ		
TYTUŁ OPRACOWANIA:	DOKUMENTACJA PROJEKTOWA NA REALIZACJĘ PROJEKTU PN. „UTWORZENIE WZORCOWEGO OŚRODKA KOMPLEKSOWEJ OPIEKI NAD PACJENTAMI ZE SCHORZENIAMI NEUROLOGICZNO - NEUROCHIRURGICZNYMI W SAMODZIELNYM PUBLICZNYM SZPITALU WOJEWÓDZKIM IM. PAPIEŻA JANA PAWAŁA II W ZAMOŚCIU”.		
TREŚĆ OPRACOWANIA:	PROJEKT BUDOWLANO-WYKONAWCZY DOSTOSOWANIE KLATKI SCHODOWEJ PIĘTRO III I II - RZUT		PODPIS:
PROJEKTANT	MGR INŻ. ARCH. M.BANDROWSKA	192/LBOKK/2017	
SPRAWDZAJĄCY	MGR INŻ.ARCH. K.BLICHAZ	MPOIA/008/2016	
SPECJALNOŚĆ	ARCHITEKTONICZNA	DATA 29.03.2019	SKALA 1:100 NR RYS. A-03b R1



LEGENDA: RZUT V PIĘTRA, skala 1:100

- ZAKRES
- GK SYSTEMOWA ŚCIANKA G-K
PARAMETRY PPOŻ WG OPISU NA ODNOŚNIKU
- S18 ŚCIANA Z BŁOCKÓW GAZOBETONOWYCH 18cm
TYNKOWANA OBUSTRONNIE REI 120
- S25 ŚCIANA Z BŁOCKÓW GAZOBETONOWYCH 25cm
TYNKOWANA OBUSTRONNIE REI 120
+ IZOLACJA Z WEŁNY MINERALNEJ 12cm,
+ TYNK - KOLOR JAK ŚCIANA ISTNIEJĄCA
- S29+15 ŚCIANA Z PUSTAKÓW CERAMICZNYCH 29cm
TYNKOWANA OBUSTRONNIE REI 60
+ IZOLACJA Z WEŁNY MINERALNEJ 15cm,
+ TYNK - KOLOR JAK ŚCIANA ISTNIEJĄCA
- WYBURZENIA
- ELEMENTY LIKWIDOWANE WZGLĘDEM WERSJI PIERWOTNEJ
- ELEMENTY DODANE WZGLĘDEM WERSJI PIERWOTNEJ

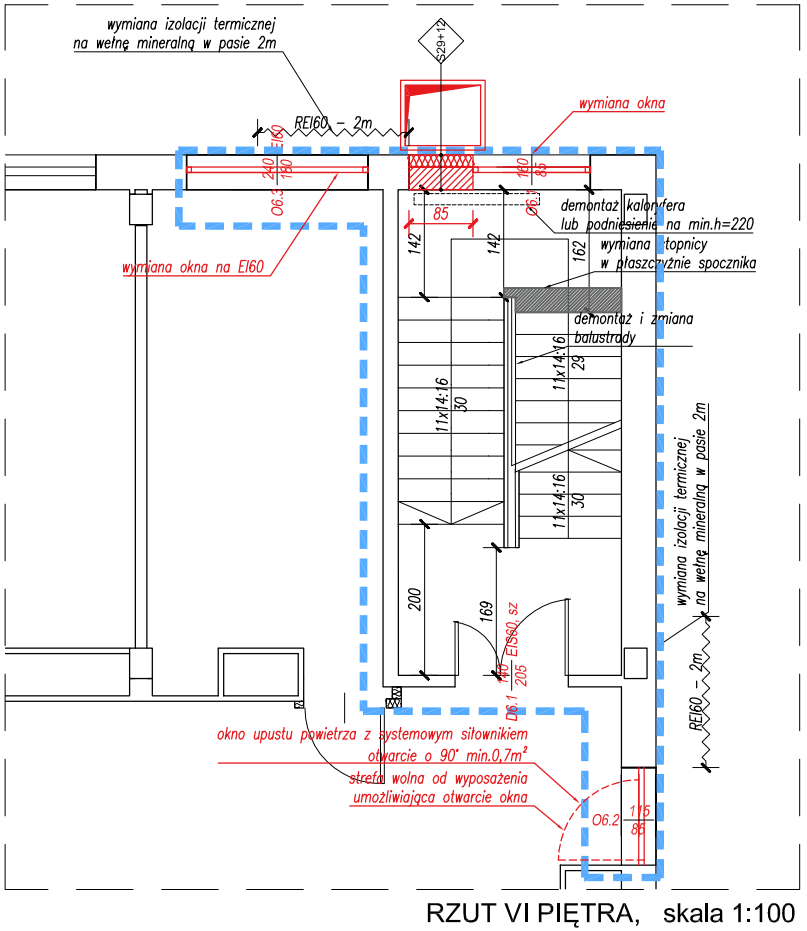
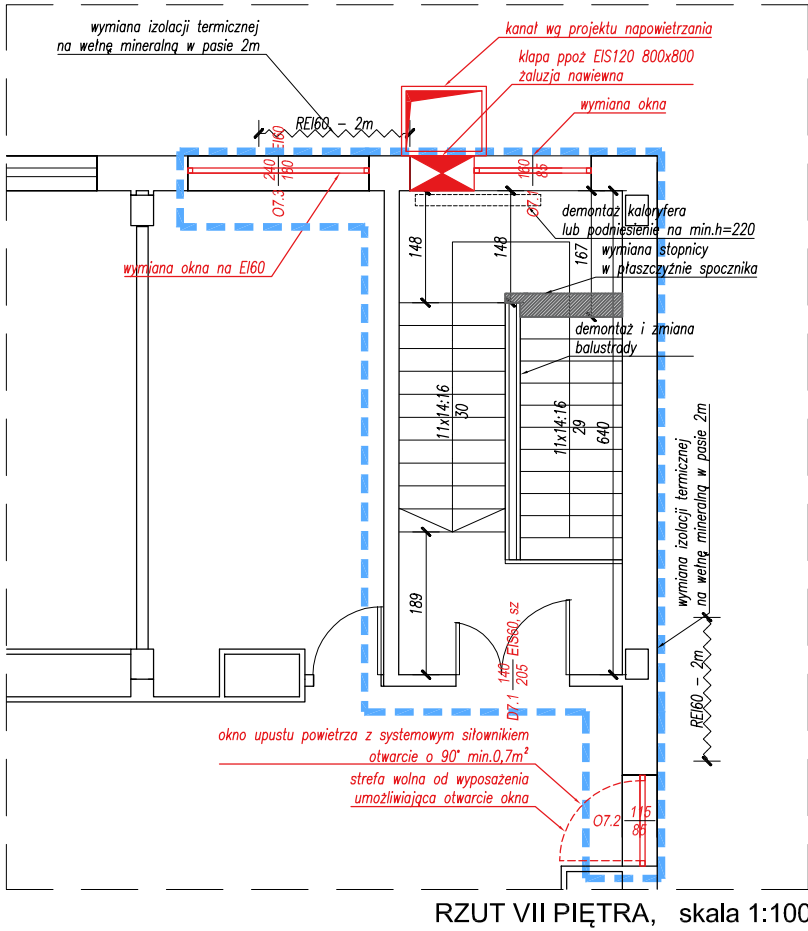
- UWAGI OGÓLNE:
- A. NA PODSTAWIE PROJEKTU WYKONAWCZEGO NALEŻY OPRACOWAĆ NIEZBEDNE PROJEKTY WARSZTATOWE. PODCZAS REALIZACJI NALEŻY POSŁUGIWAĆ SIĘ ZASADAMI SZTUKI BUDOWLANEJ I WIEDZĄ TECHNICZNĄ.
- B. PROJEKT NALEŻY ROZPATRYWAĆ ŁĄCZNIE Z OPISAMI, ZESTAWIENIAMI I SPECYFIKACJAMI, ORAZ WSZELKIMI MATERIAŁAMI TOWARZYSZĄCYMI PROJEKTOWI.
- C. WSZYSTKIE ELEMENTY POWINNY ODPOWIEDAĆ PRZEPISOM P.POŻ. ORAZ SPEŁNIAĆ WYMAGANIA BEZPIECZEŃSTWA UŻYTKOWANIA ZAWARTE W PRZEPISACH TECHNICZNO-BUDOWLANYCH ORAZ W PRZEPISACH BHP.
- D. NALEŻY STOSOWAĆ ROZWIĄZANIA SYSTEMOWE I PRODUKTY POSIADAJĄCE WSZELKIE WYMAGANE PRZEZ PRZEPISY APROBATY, ATESTY I DOPUSZCZENIA.
- E. WSZYSTKIE ELEMENTY METALOWE ZABEZPIECZYĆ ATYKOROZYJNIE.
- F. WSZELKIE WYMIARY NALEŻY SPRAWDZIĆ NA BUDOWIE.
- G. WYPOSAŻENIE POMIESZCZEŃ WG PROJEKTU TECHNOLOGI



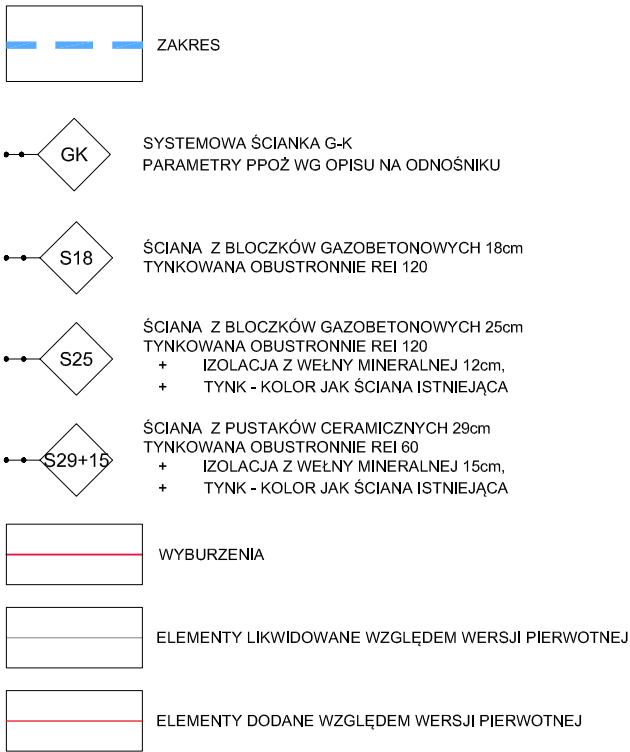
RZUT IV PIĘTRA, skala 1:100

REWIZJA_01 z DNIA 29.03.2019
AKTUALIZACJA ROZWIĄZAŃ NA PODSTAWIE PROJEKTU
WYKONAWCZEGO NAPONIEWIERZANIA KLATKI SCHODOWEJ

<div><div><div><div>MaKo</div><div>consulting</div><div>ul. Peowiaków 9/27</div><div>22-400 Zamość</div><div>NIP:825-211-39-89</div><div>www.makoconsulting.com.pl</div></div></div></div>				
INWESTOR:	SAMODZIELNY PUBLICZNY SZPITAL WOJEWÓDZKI IM. PAPIEŻA JANA PAWAŁ II W ZAMOŚCIU AL. JANA PAWAŁA II 10, 22-400 ZAMOŚĆ			
LOKALIZACJA:	DZIAŁKI EWID. NR: 84/7; 84/8 JEDNOSTKA EWID: 0001 MIASTO ZAMOŚĆ OBREB: 0001 MIASTO ZAMOŚĆ			
TYTUŁ OPRACOWANIA:	DOKUMENTACJA PROJEKTOWA NA REALIZACJĘ PROJEKTU PN. „UTWORZENIE WZORCOWEGO OŚRODKA KOMPLEKSOWEJ OPIEKI NAD PACJENTAMI ZE SCHORZENIAMI NEUROLOGICZNO - NEUROCHIRURGICZNYMI W SAMODZIELNYM PUBLICZNYM SZPITALU WOJEWÓDZKIM IM. PAPIEŻA JANA PAWAŁA II W ZAMOŚCIU”.			
TREŚĆ OPRACOWANIA:	PROJEKT BUDOWLANO-WYKONAWCZY DOSTOSOWANIE KLATKI SCHODOWEJ PIĘTRO V I IV - RZUT			PODPIS:
PROJEKTANT	MGR INŻ. ARCH. M.BANDROWSKA	192/LBOKK/2017		
SPRAWDZAJĄCY	MGR INŻ.ARCH. K.BLICHAZ	MPOIA/008/2016		
SPECJALNOŚĆ	ARCHITEKTONICZNA	DATA 29.03.2019	SKALA 1:100	NR RYS. A-04 R1



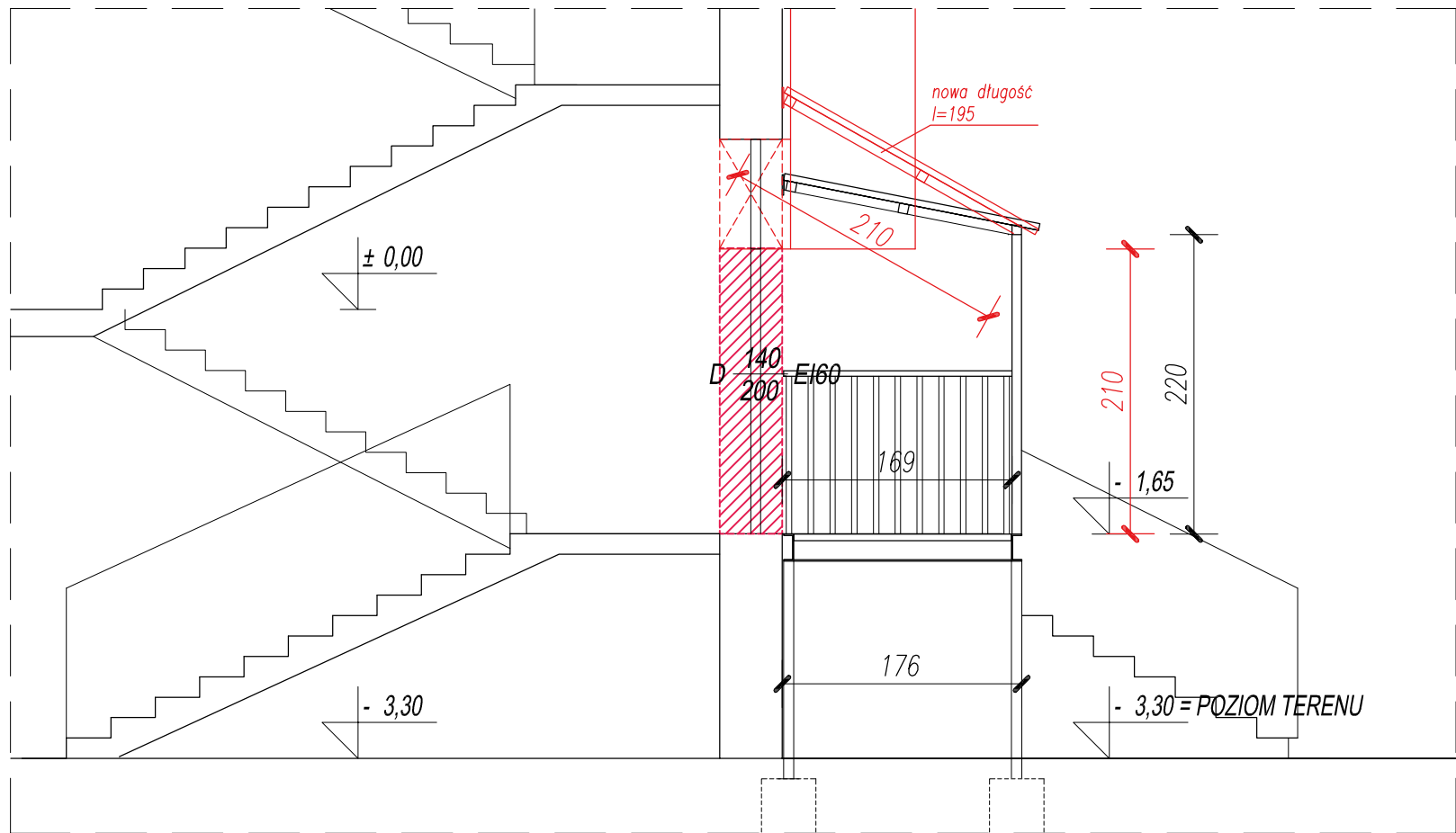
LEGENDA:



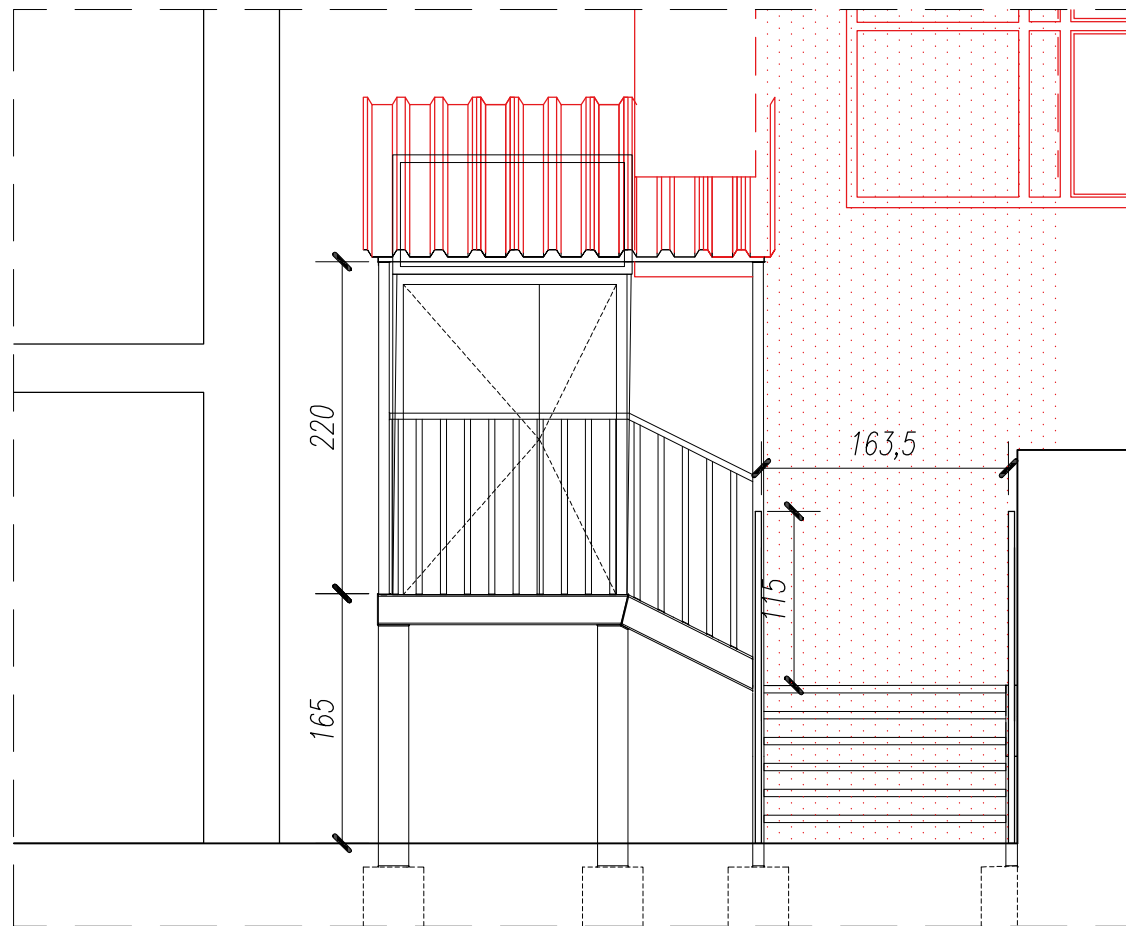
- UWAGI OGÓLNE:
- NA PODSTAWIE PROJEKTU WYKONAWCZEGO NALEŻY OPRACOWAĆ NIEZBĘDNE PROJEKTY WARSZTATOWE. PODCZAS REALIZACJI NALEŻY POSŁUGIWAĆ SIĘ ZASADAMI SZTUKI BUDOWLANEJ I WIEDZĄ TECHNICZNĄ.
 - PROJEKT NALEŻY ROZPATRYWAĆ ŁĄCZNIE Z OPISAMI, ZESTAWIENIAMI I SPECYFIKACJAMI, ORAZ WSZELKIMI MATERIAŁAMI TOWARZYSZĄCYMI PROJEKTOWI.
 - WSZYSTKIE ELEMENTY POWINNY ODPOWIEDAĆ PRZEPISOM P.POŻ. ORAZ SPEŁNIAĆ WYMAGANIA BEZPIECZEŃSTWA UŻYTKOWANIA ZAWARTE W PRZEPISACH TECHNICZNO-BUDOWLANYCH ORAZ W PRZEPISACH BHP.
 - NALEŻY STOSOWAĆ ROZWIĄZANIA SYSTEMOWE I PRODUKTY POSIADAJĄCE WSZELKIE WYMAGANE PRZEZ PRZEPISY APROBATY, ATESTY I DOPUSZCZENIA.
 - WSZYSTKIE ELEMENTY METALOWE ZABEZPIECZYĆ ATYKOROZYJNIE.
 - WSZELKIE WYMIARY NALEŻY SPRAWDZIĆ NA BUDOWIE.**
 - WYPOSAŻENIE POMIESZCZEŃ WG PROJEKTU TECHNOLOGI

REWIZJA_01 z DNIA 29.03.2019
AKTUALIZACJA ROZWIĄZAŃ NA PODSTAWIE PROJEKTU
WYKONAWCZEGO NAPOWIETRZANIA KLATKI SCHODOWEJ

 <div>MaKo consulting ul. Peowaków 9/27 22-400 Zamość NIP:825-211-39-89 www.makoconsulting.com.pl</div>				
INWESTOR:	SAMODZIELNY PUBLICZNY SZPITAL WOJEWÓDZKI IM. PAPIEŻA JANA PAWAŁ II W ZAMOŚCIU AL. JANA PAWAŁA II 10, 22-400 ZAMOŚĆ			
LOKALIZACJA:	DZIAŁKI EWID. NR: 84/7; 84/8 JEDNOSTKA EWID: 0001 MIASTO ZAMOŚĆ OBRĘB: 0001 MIASTO ZAMOŚĆ			
TYTUŁ OPRACOWANIA:	DOKUMENTACJA PROJEKTOWA NA REALIZACJĘ PROJEKTU PN. „UTWORZENIE WZORCOWEGO OŚRODKA KOMPLEKSOWEJ OPIEKI NAD PACJENTAMI ZE SCHORZENIAMI NEUROLOGICZNO - NEUROCHIRURGICZNYMI W SAMODZIELNYM PUBLICZNYM SZPITALU WOJEWÓDZKIM IM. PAPIEŻA JANA PAWŁA II W ZAMOŚCIU”.			
TREŚĆ OPRACOWANIA:	PROJEKT BUDOWLANO-WYKONAWCZY DOSTOSOWANIE KLATKI SCHODOWEJ PIĘTRO VII I VI - RZUT			PODPIS:
PROJEKTANT	MGR INŻ. ARCH. M.BANDROWSKA	192/LBOKK/2017		
SPRAWDZAJĄCY	MGR INŻ.ARCH. K.BLICHAZ	MPOIA/008/2016		
SPECJALNOŚĆ	ARCHITEKTONICZNA	DATA 29.03.2019	SKALA 1:100	NR RYS. A-05 R1



PRZEKRÓJ WYJŚCIA Z KLATKI SCHODOWEJ, skala 1:50



WIDOK WYJŚCIA Z KLATKI SCHODOWEJ, skala 1:50

UWAGA!

- WYMIARY ELEMENTÓW STALOWYCH SCHODÓW ZEWNĘTRZNYCH WG PROJEKTU BRANŻY KONSTRUKCYJNEJ.
- MAŁOWANIE SCHODÓW KOLOR BORDOWY JAK ISTNIEJĄCE DRZWI STALOWE NA ELEWACJI
- WSZYSTKIE ELEMENTY STALOWE NALEŻY ZABEZPIECZYĆ ANTYKOROZYJNIE.
- PRZEJŚCIE KANAŁU PRZEZ DASZEK ZABEZPIECZYĆ OBRÓBKAMI BLACHARSKIMI



GK SYSTEMOWA ŚCIANKA G-K
PARAMETRY PPOŻ WG OPISU NA ODNOŚNIKU

S18 ŚCIANA Z BLOCKÓW GAZOBETONOWYCH 18cm
TYNKOWANA OBUSTRONNIE REI 120

S25 ŚCIANA Z BLOCKÓW GAZOBETONOWYCH 25cm
TYNKOWANA OBUSTRONNIE REI 120
+ IZOLACJA Z WEŁNY MINERALNEJ 12cm,
+ TYNK - KOLOR JAK ŚCIANA ISTNIEJĄCA

S29+15 ŚCIANA Z PUSTAKÓW CERAMICZNYCH 29cm
TYNKOWANA OBUSTRONNIE REI 60
+ IZOLACJA Z WEŁNY MINERALNEJ 15cm,
+ TYNK - KOLOR JAK ŚCIANA ISTNIEJĄCA

WYBURZENIA

ELEMENTY LIKWIDOWANE WZGLĘDEM WERSJI PIERWOTNEJ

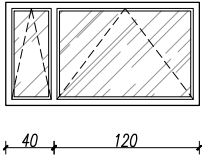
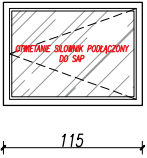
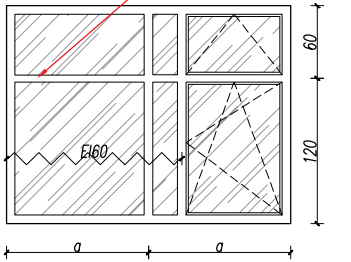
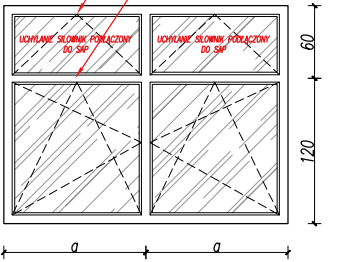
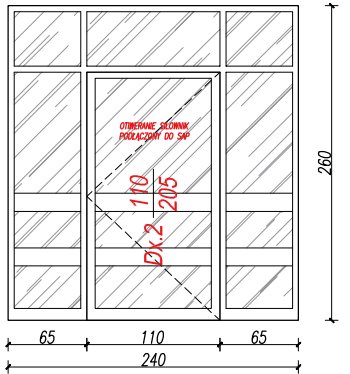
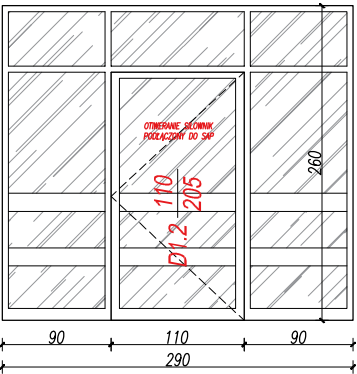
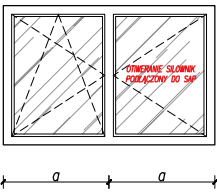
ELEMENTY DODANE WZGLĘDEM WERSJI PIERWOTNEJ

UWAGI OGÓLNE:

- NA PODSTAWIE PROJEKTU WYKONAWCZEGO NALEŻY OPRACOWAĆ NIEZBĘDNE PROJEKTY WARSZTATOWE. PODCZAS REALIZACJI NALEŻY POSŁUGIWAĆ SIĘ ZASADAMI SZTUKI BUDOWLANEJ I WIEDZĄ TECHNICZNĄ.
- PROJEKT NALEŻY ROZPATRYWAĆ ŁĄCZNIE Z OPISAMI, ZESTAWIENIAMI I SPECYFIKACJAMI, ORAZ WSZELKIMI MATERIAŁAMI TOWARZYSZĄCYMI PROJEKTOWI.
- WSZYSTKIE ELEMENTY POWINNY ODPOWIEDAĆ PRZEPISOM P.POŻ. ORAZ SPEŁNIAĆ WYMAGANIA BEZPIECZEŃSTWA UŻYTKOWANIA ZAWARTE W PRZEPISACH TECHNICZNO-BUDOWLANYCH ORAZ W PRZEPISACH BHP.
- NALEŻY STOSOWAĆ ROZWIĄZANIA SYSTEMOWE I PRODUKTY POSIADAJĄCE WSZELKIE WYMAGANE PRZEZ PRZEPISY APROBATY, ATESTY I DOPUSZCZENIA.
- WSZYSTKIE ELEMENTY METALOWE ZABEZPIECZYĆ ATYKOROZYJNIE.
- WSZELKIE WYMIARY NALEŻY SPRAWDZIĆ NA BUDOWIE.**
- WYPOSAŻENIE POMIESZCZEŃ WG PROJEKTU TECHNOLOGI

REWIZJA_01 z DNIA 29.03.2019
AKTUALIZACJA ROZWIĄZAŃ NA PODSTAWIE PROJEKTU
WYKONAWCZEGO NAPIĘTRZANIA KLATKI SCHODOWEJ

 <div>MaKo consulting ul. Peowiaków 9/27 22-400 Zamość NIP:825-211-39-89 www.makoconsulting.com.pl</div>				
INWESTOR:	SAMODZIELNY PUBLICZNY SZPITAL WOJEWÓDZKI IM. PAPIEŻA JANA PAWAŁ II W ZAMOŚCIU AL. JANA PAWAŁA II 10, 22-400 ZAMOŚĆ			
LOKALIZACJA:	DZIAŁKI EWID. NR: 84/7; 84/8 JEDNOSTKA EWID: 0001 MIASTO ZAMOŚĆ OBRĘB: 0001 MIASTO ZAMOŚĆ			
TYTUŁ OPRACOWANIA:	DOKUMENTACJA PROJEKTOWA NA REALIZACJĘ PROJEKTU PN. „UTWORZENIE WZORCOWEGO OŚRODKA KOMPLEKSOWEJ OPIEKI NAD PACJENTAMI ZE SCHORZENIAMI NEUROLOGICZNO - NEUROCHIRURGICZNYMI W SAMODZIELNYM PUBLICZNYM SZPITALU WOJEWÓDZKIM IM. PAPIEŻA JANA PAWAŁA II W ZAMOŚCIU”.			
TREŚĆ OPRACOWANIA:	PROJEKT BUDOWLANO-WYKONAWCZY DOSTOSOWANIE KLATKI SCHODOWEJ PRZEKRÓJ I WIDOK WYJŚCIA			PODPIS:
PROJEKTANT	MGR INŻ. ARCH. M.BANDROWSKA	192/LBOKK/2017		
SPRAWDZAJĄCY	MGR INŻ.ARCH. K.BLICHAZ	MPOIA/008/2016		
SPECJALNOŚĆ	ARCHITEKTONICZNA	DATA 15.05.2018	SKALA 1:50	NR RYS. P-01 R1

OKNA	LP	1	2	3	4	5	6	7
	SYMBOL ZESTAWU OZNACZONY NA RYSUNKACH	07.1, 06.1, 05.1, 04.1, 03.1, 02.1, 01.1	07.2, 06.2, 05.2, 04.2	07.3, 06.3, 05.3, 04.3, 03.2, 02.3, 01.3, 00.3	03.2, 02.2, 01.2, 00.2	ZS3, ZS2,	ZS1	OP.1
	SCHEMAT							
	SZER. W ŚWIETLE MURU	S = 1550	S = 1150	S = 2400	S = 2400	S = 2400	S = 2400	S = 1750
	WYS. W ŚWIETLE MURU	H = 850	H =850	H = 1800	H = 1800	H = 2600	H = 2600	H = 1150
	IZOL. AKUSTYCZNA [dB]	Rw= 30dB	Rw= 30dB	Rw= 30dB	Rw= 30dB	Rw= 30dB	Rw= 30dB	Rw= 30dB
	IZOL. CIEPLNA	Umax. 1,1W/(m²K)	Umax. 1,1W/(m²K)	Umax. 1,1W/(m²K)	Umax. 1,1W/(m²K)	Umax. 1,1W/(m²K)	Umax. 1,1W/(m²K)	Umax. 1,1W/(m²K)
	WYKOŃCZENIE	aluminium	aluminium	aluminium	aluminium	aluminium	aluminium	aluminium
	IŁOŚĆ SZTUK	7	4	8	4	2	1	1
	UWAGI	NA PIĘTRACH NIEPARZYSTYCH WYKONANIE W ODBICIU LUSTRZANYM	OKNO UPUSTU POWIETRZA OTWIERANIE PRZEZ SAP. OKNO WRAZ Z SIŁOWNIKIEM POWINNO STANOWIĆ KOMPLET I POSIADAĆ STOSOWNE CERTYFIKATY. KĄT OTWARCIA PRZEZ SAP 90° POWIERZCHNIA PRZEPŁYWU POWIETRZA MIN.0,7m²	CZĘŚĆ OKNA PPOŻ W STREFIE 2m WZGLĘDEM OZNACZENIA NA RZUCIE, CZĘŚĆ OTWIERANA	OKNO UPUSTU POWIETRZA OTWIERANIE PRZEZ SAP. OKNO WRAZ Z SIŁOWNIKIEM POWINNO STANOWIĆ KOMPLET I POSIADAĆ STOSOWNE CERTYFIKATY. KĄT UCHYLENIA PRZEZ SAP MIN.45° POWIERZCHNIA PRZEPŁYWU POWIETRZA MIN.0,7m²	WYMIANA ISTNIEJACEGO ZESTAWU SZKLANEGO NA EI30 DRZWI OTWIERANE PRZEZ SAP. KĄT OTWARCIA SAP MIN. 180° DRZWI WRAZ Z SIŁOWNIKIEM POWINNY STANOWIĆ KOMPLET I POSIADAĆ STOSOWNE CERTYFIKATY. OKUCIA WG ZESTAWIENIA STOLARKI	WYMIANA ISTNIEJACEGO ZESTAWU SZKLANEGO NA EI30 DRZWI OTWIERANE PRZEZ SAP. KĄT OTWARCIA SAP MIN. 90° DRZWI WRAZ Z SIŁOWNIKIEM POWINNY STANOWIĆ KOMPLET I POSIADAĆ STOSOWNE CERTYFIKATY. OKUCIA WG ZESTAWIENIA STOLARKI	OKNO UPUSTU POWIETRZA OTWIERANIE PRZEZ SAP. OKNO WRAZ Z SIŁOWNIKIEM POWINNO STANOWIĆ KOMPLET I POSIADAĆ STOSOWNE CERTYFIKATY. KĄT UCHYLENIA PRZEZ SAP MIN.90° POWIERZCHNIA PRZEPŁYWU POWIETRZA MIN.0,7m²

REWIZJA_01 z DNIA 29.03.2019
AKTUALIZACJA ROZWIĄZAŃ NA PODSTAWIE PROJEKTU
WYKONAWCZEGO NAPOWIETRZANIA KLATKI SCHODOWEJ

UWAGI OGÓLNE:

- A. NA PODSTAWIE PROJEKTU WYKONAWCZEGO NALEŻY OPRACOWAĆ NIEZBĘDNE PROJEKTY WARSZTATOWE. PODCZAS REALIZACJI NALEŻY POSŁUGIWAĆ SIĘ ZASADAMI SZTUKI BUDOWLANEJ I WIEDZĄ TECHNICZNĄ.
- B. PROJEKT NALEŻY ROZPATRYWAĆ ŁĄCZNIE Z OPISAMI, ZESTAWIENIAMI I SPECYFIKACJAMI, ORAZ WSZELKIMI MATERIAŁAMI TOWARZYSZĄCYMI PROJEKTOWI.
- C. WSZYSTKIE ELEMENTY POWINNY ODPOWIEDAĆ PRZEPISOM P.POŻ. ORAZ SPEŁNIAĆ WYMAGANIA BEZPIECZEŃSTWA UŻYTKOWANIA ZAWARTE W PRZEPISACH TECHNICZNO-BUDOWLANYCH ORAZ W PRZEPISACH BHP.
- D. NALEŻY STOSOWAĆ ROZWIĄZANIA SYSTEMOWE I PRODUKTY POSIADAJĄCE WSZELKIE WYMAGANE PRZEZ PRZEPISY APROBATY, ATESTY I DOPUSZCZENIA.
- E. WSZYSTKIE ELEMENTY METALOWE ZABEZPIECZYĆ ATYKOROZYJNIE.
- F. **WSZELKIE WYMIARY NALEŻY SPRAWDZIĆ NA BUDOWIE.**
- G. WYPOSAŻENIE POMIESZCZEŃ WG PROJEKTU TECHNOLOGI

 <div>MaKo consulting ul. Peowiaków 9/27 22-400 Zamość NIP:825-211-39-89 www.makoconsulting.com.pl</div>				
INWESTOR:	SAMODZIELNY PUBLICZNY SZPITAL WOJEWÓDZKI IM. PAPIEŻA JANA PAWAŁ II W ZAMOŚCIU AL. JANA PAWAŁA II 10, 22-400 ZAMOŚĆ			
LOKALIZACJA:	DZIAŁKI EWID. NR: 84/7; 84/8 JEDNOSTKA EWID: 0001 MIASTO ZAMOŚĆ OBRĘB: 0001 MIASTO ZAMOŚĆ			
TYTUŁ OPRACOWANIA:	DOKUMENTACJA PROJEKTOWA NA REALIZACJĘ PROJEKTU PN. „UTWORZENIE WZORCOWEGO OŚRODKA KOMPLEKSOWEJ OPIEKI NAD PACJENTAMI ZE SCHORZENIAMI NEUROLOGICZNO - NEUROCHIRURGICZNYMI W SAMODZIELNYM PUBLICZNYM SZPITALU WOJEWÓDZKIM IM. PAPIEŻA JANA PAWŁA II W ZAMOŚCIU”.			
TREŚĆ OPRACOWANIA:	PROJEKT BUDOWLANO-WYKONAWCZY DOSTOSOWANIE KLATKI SCHODOWEJ STOLARKA OKIENNA			PODPIS:
PROJEKTANT	MGR INŻ. ARCH. M.BANDROWSKA	192/LBOKK/2017		
SPRAWDZAJĄCY	MGR INŻ.ARCH. K.BLICHAZ	MPOIA/008/2016		
SPECJALNOŚĆ	ARCHITEKTONICZNA	DATA 15.05.2018	SKALA 1:50	NR RYS ZS R1

ZESTAWIENIE STOLARKI

symbol / zakres	numer	TYP	lokalizacja/pomieszczenie	szerokość (konstrukcja)	wysokość (konstrukcja)	typ ściany / przegrody	szerokość (przejście)	wysokość (przejście)	uwagi	właściwości ppoż.	dymoszczelność	kierunek otwierania	drzwi wykładane	okucia do otwierania	samoamykacz	kontakt	kontrola dostępu	otwieranie automatyczne	rodzaj ościeżnicy	wykończenie ościeżnicy lub RAL	wykończenie skrzydła lub RAL	wypełnienie	odbojnice	wentylacja [m² netto]	izolacyjność akustyczna w dB	izolacyjność termiczna [W/m²K]	
drzwi wewnętrzne																											
D7	1	S2a	VII piętro	istn	istn	mur	140	200		Ei60	S	P	-	KL	SZ	-	-	-	S	7045	7045	-	-	-	PN	-	
D6	1	S2a	VI piętro	istn	istn	mur	140	200		Ei60	S	P	-	KL	SZ	-	-	-	S	7045	7045	-	-	-	PN	-	
D5	1	S2a	V piętro	istn	istn	mur	140	200		Ei60	S	P	-	KL	SZ	-	-	-	S	7045	7045	-	-	-	PN	-	
D4	1	S2a	IV piętro	istn	istn	mur	140	200		Ei60	S	P	-	KL	SZ	-	-	-	S	7045	7045	-	-	-	PN	-	
D3	1	S2a	III piętro	istn	istn	mur	140	200		Ei60	S	P	-	KL	SZ	-	-	-	S	7045	7045	-	-	-	PN	-	
D3	2	A1a	4/78 - PRZEDSIONEK	istn	istn	sys.	110	205	otwieranie z systemu SAP W ZS3.1 240/260	-	-	L	-	PO	-	-	-	SAP	S	biały		-	-	-	PN	-	
D3	3	D1a	4/77 -BRUDOWNIK	istn	istn	sys.	100	200	otwieranie z systemu SAP	-	-	L	-	PO	-	-	-	SAP	S	biały		-	-	-	PN	-	
D2	1	S2a	II piętro	istn	istn	mur	140	200		Ei60	S	P	-	KL	SZ	-	-	-	S	7045	7045	-	-	-	PN	-	
D2	2	A1a	3/78 - PRZEDSIONEK	istn	istn	sys.	110	205	otwieranie z systemu SAP W ZS2.1 290/260	-	-	L	-	PO	-	-	-	SAP	S	biały		-	-	-	PN	-	
D2	3	D1a	3/77 -BRUDOWNIK	istn	istn	sys.	100	200	otwieranie z systemu SAP	-	-	L	-	PO	-	-	-	SAP	S	biały		-	-	-	PN	-	
D1	1	S2a	I piętro	istn	istn	mur	140	200		Ei60	S	P	-	KL	SZ	-	-	-	S	7045	7045	-	-	-	PN	-	
D1	2	A1a	2/55 - TILT TEST	istn	istn	sys.	100	200	otwieranie z systemu SAP	-	-	L	-	PO	-	-	-	SAP	S	zielony		-	-	-	PN	-	
D0	1	S1a	parter	istn	istn	mur	90	200		Ei60	S	L	-	KL	SZ	-	-	-	S	7045	7045	-	-	-	PN	-	
D0	1	D1a	1/21a - POM. PORZĄDKOWE	istn	istn	mur	100	200	otwieranie z systemu SAP	-	-	L	-	PO	-	-	-	SAP	N	biały		-	-	-	PN	-	
DP	1	S1a	piwnica	istn	istn	mur	90	200		Ei60	S	P	-	KL	SZ	-	-	-	S	7045	7045	-	-	-	PN	-	
DP	2	S1a	piwnica	istn	istn	mur	90	200		Ei60	S	P	-	KL	SZ	-	-	-	S	7045	7045	-	-	-	PN	-	
DP	3	S1a	1/13 - DEPOZYT UBRAN	istn	istn	mur	100	200	otwieranie z systemu SAP	-	-	L	-	PO	-	-	-	SAP	S	biały		-	-	-	PN	-	
okna																											
O7	1		klatka VII piętro	155	85	mur	-	-		-	-	-	-	-	-	-	-	-	-	biały		-	-	-	PN	1,1	
O7	2		korytarz VII piętro	115	85	mur	-	-	otwieranie z systemu SAP Otwarcie 90st - min. 0,7m2	-	-	-	-	-	-	-	-	-	-	biały		-	-	-	PN	1,1	
O7	3			240	180	mur	-	-		Ei60	-	-	-	-	-	-	-	-	-	biały		-	-	-	PN	1,1	
O6	1		klatka VI piętro	155	85	mur	-	-		-	-	-	-	-	-	-	-	-	-	biały		-	-	-	PN	1,1	
O6	2		korytarz VI piętro	115	85	mur	-	-	otwieranie z systemu SAP Otwarcie 90st - min. 0,7m2	-	-	-	-	-	-	-	-	-	-	biały		-	-	-	PN	1,1	
O6	3			240	180	mur	-	-		Ei60	-	-	-	-	-	-	-	-	-	biały		-	-	-	PN	1,1	
O5	1		klatka V piętro	155	85	mur	-	-		-	-	-	-	-	-	-	-	-	-	biały		-	-	-	PN	1,1	
O5	2		korytarz V piętro	115	85	mur	-	-	otwieranie z systemu SAP Otwarcie 90st - min. 0,7m2	-	-	-	-	-	-	-	-	-	-	biały		-	-	-	PN	1,1	
O5	3			240	180	mur	-	-		Ei60	-	-	-	-	-	-	-	-	-	biały		-	-	-	PN	1,1	
O4	1		klatka IV piętro	155	85	mur	-	-		-	-	-	-	-	-	-	-	-	-	biały		-	-	-	PN	1,1	
O4	2		korytarz IV piętro	115	85	mur	-	-	otwieranie z systemu SAP Otwarcie 90st - min. 0,7m2	-	-	-	-	-	-	-	-	-	-	biały		-	-	-	PN	1,1	
O4	3			240	180	mur	-	-		Ei60	-	-	-	-	-	-	-	-	-	biały		-	-	-	PN	1,1	
O3	1		klatka III piętro	155	85	mur	-	-		-	-	-	-	-	-	-	-	-	-	biały		-	-	-	PN	1,1	
O3	2		3/77 - BRUDOWNIK	240	180	mur	-	-	otwieranie z systemu SAP uchylenie górnych kwater O 45° min.0,7m²	-	-	-	-	-	-	-	-	SAP	-	biały		-	-	-	PN	1,1	
O3	3			240	180	mur	-	-		Ei60	-	-	-	-	-	-	-	-	-	biały		-	-	-	PN	1,1	

ZESTAWIENIE STOLARKI

symbol / zakres	numer	TYP	lokalizacja/pomieszczenie	szerokość (konstrukcja)	wysokość (konstrukcja)	typ ściany / przegrody	szerokość (przejście)	wysokość (przejście)	uwagi	właściwości ppoż.	dymoszczelność	kierunek otwierania	drzwi wykładane	okucia do otwierania	samozamykacz	kontaktron	kontrola dostępu	otwieranie automatyczne	rodzaj ościeżnicy	wykończenie ościeżnicy lub RAL	wykończenie skrzydła lub RAL	wypełnienie	odbojnice	wentylacja [m² netto]	izolacyjność akustyczna w dB	izolacyjność termiczna [W/m²K]
O2	1		klatka II piętro	155	85	mur	-	-		-	-	-	-	-	-	-	-	-	-	biały	-	-	-	PN	1,1	
O2	2		3/77 - BRUDOWNIK	240	180	mur	-	-	otwieranie z systemu SAP uchylenie górnych kwater O 45° min.0,7m²	-	-	-	-	-	-	-	-	SAP	-	biały	-	-	-	PN	1,1	
O2	3			240	180	mur	-	-		EI60	-	-	-	-	-	-	-	-	-	biały	-	-	-	PN	1,1	
O1	1		klatka I piętro	155	85	mur	-	-		-	-	-	-	-	-	-	-	-	-	biały	-	-	-	PN	1,1	
O1	2		2/55 - TILT TEST	240	180	mur	-	-	otwieranie z systemu SAP uchylenie górnych kwater O 45° min.0,7m²	-	-	-	-	-	-	-	-	SAP	-	biały	-	-	-	PN	1,1	
O1	3			240	180	mur	-	-		EI60	-	-	-	-	-	-	-	-	-	biały	-	-	-	PN	1,1	
O0	1		1/21a - POM. PORZĄDKOWE	240	180	mur	-	-	otwieranie z systemu SAP uchylenie górnych kwater O 45° min.0,7m²	-	-	-	-	-	-	-	-	SAP	-	biały	-	-	-	PN	1,1	
OP	1		1/13 - DEPOZYT UBRĄŃ	175	115	mur	-	-	otwieranie z systemu SAP Otwarcie o 90°	-	-	-	-	-	-	-	-	SAP	-	biały	-	-	-	PN	1,1	
drzwi zewnętrzne																										
D		S2a	piwnica	istn	istn	mur	140	200	+ naświetle 80x150 Do wieńca spocznika Domiar z natury	EI60		L	-	DA/KL	SZ	-	-	-	S	bordowy	-	-	-	PN	1,1	

ZESTAWIENIE STOLARKI - LEGENDA:

Typ:

Znaczenie poszczególnych elementów oznaczenia typów:

A...	aluminiowe
D...	drewniane
S...	stalowe
DS...	skrzydło drewniane, ościeżnica stalowa
...1...	jednoskrzydłowe
...2...	asymetryczne (półtoraskrzydłowe)
...3...	dwuskrzydłowe
...4...	przesuwne
...a	pełne
...b	górna połowa przeszklona
...c	całość przeszklona
...d	przeszklenie okrągłe (bulaj)

Wymiary:

wymiary drzwi i bram podano w świetle przejścia

wymiary okien i innych wypełnień podano w świetle konstrukcji

Właściwości ppoż.:

EI...	parametr odporności ogniowej (wymagają samozamykaczy)
-------	---

Kierunek otwarcia:

P	prawostronne
L	lewostronne
H	wahadłowe
PR	przesuwne
D	dwuskrzydłowe
DH	dwuskrzydłowe wahadłowe
DP	półtoraskrzydłowe prawostronne
DL	półtoraskrzydłowe lewostronne
U	uchylne
H	podnoszone

w razie potrzeby należy zastosować dodatkowe zawiasy i wzmocnienia

Drzwi wykładane:

W	wyposażenie w zawiasy pozwalające na otwarcie drzwi 180°
---	--

Okucia do otwierania:

KL	standardowa klamka
KN	klamka ze stali nierdzewnej
PO	pochwyt ze stali nierdzewnej (antaba), dług. 200 cm, średn. 40 mm
G	gałka lub pochwyt
sys	systemowe

Samozamykacz:

SZ	drzwi wyposażone w samozamykacz dopasowany do ciężaru skrzydła, w drzwiach dwuskrzydłowych samozamykacze z kolejnością zamykania
----	--

Kontaktron:

KK	połączenie z systemem włamania/napadu (kontaktron) - kolor srebrny natural aluminium
----	--

ZESTAWIENIE STOLARKI - LEGENDA:

w drzwiach należy przewidzieć nacięcia, nawiercenia, itp. dla montażu kontaktronów (KK) i zwor (KD) w celu ich estetycznego montażu, tak aby jednocześnie zachować wszelkie wymagane parametry stolarki

Kontrola dostępu:

EZ elektrozaczep (zwora) utrzymujący drzwi w pozycji zamkniętej, kontrola dostępu (zwora nie może zawężać ani zaniżać światła przejścia drzwi) – kolor srebrny aluminium. W drzwiach jednoskrzydłowych dopuszcza się zastąpienie zwory z zamkiem z elektrorygłem.

EO elektrozaczep utrzymujący drzwi w pozycji otwartej (połączony z SAP)

Otwieranie automatyczne:

AF otwieranie automatyczne za pomocą fotokomórki

AT otwieranie automatyczne za pomocą przycisku lub karty

SAP otwieranie automatyczne wyzwalane przez system SAP

Rodzaj ościeżnicy:

N nakładkowa lub obejmująca

K kątowe

B blokowe

S systemowe

rodzaj ościeżnicy należy zweryfikować na etapie wykonawstwa, uwzględniając rodzaj ściany w jakiej osadzone są drzwi i inne parametry

Wykończenie ościeżnicy/wykończenie skrzydła:

RAL malowanie na kolor wg wzornika RAL

Wypełnienie:

S1 szkło bezpieczne

S2 szkło bezpieczne + piaskowane lub naklejane logo

Odbojnice:

sys systemowe

Wentylacja:

... wielkość kratki wentylacyjnych na podstawie projektu wentylacji

dokładna specyfikacja żaluzje, kratki, wyrzutnie, czerpnie wg projektu wykonawczego wentylacji

Izolacyjność akustyczna:

A... izolacyjność akustyczna w ...dB (dokładna izolacyjność zostanie określona na etapie projektu wykonawczego)

PN izolacyjność zgodna z wymagania norm i przepisów

PN+ izolacyjność podwyższona w stosunku do wymagań normy

izolacyjność akustyczna określona zostanie na etapie wykonawczym

Izolacyjność termiczna:

U termoizolacja drzwi i zestawu szklanego

UWAGI:

* elementy do sprecyzowania na etapie projektu wykonawczego